

**RAPORTUL**  
**PRIVIND GRADUL DE INSERȚIE PE PIAȚA MUNCII A ABSOLVENȚILOR**  
**CURSURILOR MASTERALE, DIN UNIVERSITATEA „VASILE ALECSANDRI” DIN**  
**BACĂU, PROMOȚIA 2016**

Ancheta cu referire la *gradul de inserție pe piața muncii a absolvenților cursurilor masterale, din Universitatea „Vasile Alecsandri” din Bacău, promoția 2016*, s-a desfășurat în perioada: *decembrie 2016 / februarie 2017*.

În activitatea de cercetare am utilizat ca tehnică de lucru chestionarul, administrat direct (telefonic – chestionarea fiind realizată de către studenții voluntari). Procedeu utilizat în selecția subiecților investigați a fost *randomizarea*, eșantionul de lucru fiind alcătuit din 217 absolvenți, adică ~ 50% (numărul total al absolvenților din promoția 2016 fiind de 433). În final, datele au fost extrapolate după cum urmează: 433 absolvenți, adică (217 x 2 – 1), iar pe facultăți: *Facultatea de Științe* - 41 absolvenți (21 x 2 - 1); *Facultatea de Inginerie* - 191 absolvenți (96 x 2-1); *Facultatea de Litere* - 48 absolvenți (24 x 2); *Facultatea de Științe ale Mișcării, Sportului și Sănătății* - 78 absolvenți (39 x 2); și *Facultatea de Științe Economice* - 75 absolvenți (38 x 2-1).

Rezultatele anchetei au scos în evidență următoarele aspecte:

1. Absolvenții cursurilor masterale de la cele *cinci* facultăți investigate, din cadrul *Universității „Vasile Alecsandri” din Bacău, promoția 2016*, sunt **angajați** în câmpul muncii în proporție de 92,61% (401 absolvenți, din totalul de 433) și doar 7,39% (32 absolvenți) sunt **neangajați**. Comparativ cu datele statistice înregistrate pentru absolvenții din promoția anterioară (2015), pentru absolvenții din promoția 2016 am înregistrat o **creștere** a ponderii celor **angajați**, cu 1,58% (92,61%, față de 91,03% în 2015).
2. Din totalul celor care lucrează, 72,82% (292 absolvenți de la cele *cinci* facultăți, din totalul de 401 angajați) își desfășoară activitatea profesională **în domeniul absolvit**, iar 27,18% (109 absolvenți) lucrează **în alte domenii** de activitate. Comparativ cu datele statistice înregistrate pentru absolvenții din promoția anterioară (2015), pentru absolvenții din promoția 2016 am înregistrat o **creștere** a ponderii celor **angajați în domeniul absolvit**, cu 14,26% (72,82% față de 58,56% în 2015).
3. **Rata „inserție de succes“** (adică raportul dintre numărul absolvenților care și-au găsit un loc de muncă **în domeniul absolvit** și numărul total de absolvenți chestionați) este de 67,44% (292 : 433 = 0,6744 x 100), mai **ridică** cu 14,14% comparativ cu cea înregistrată pentru promoția anterioară (67,44%, față de 53,30% în 2015).
4. Din totalul celor 401 absolvenți care lucrează, 32 sunt antreprenori (adică 7,98%), iar rata antreprenorilor la nivelul Universității „Vasile Alecsandri” din Bacău, este de 7,39% (32 : 433 = 0,0739 x 100).

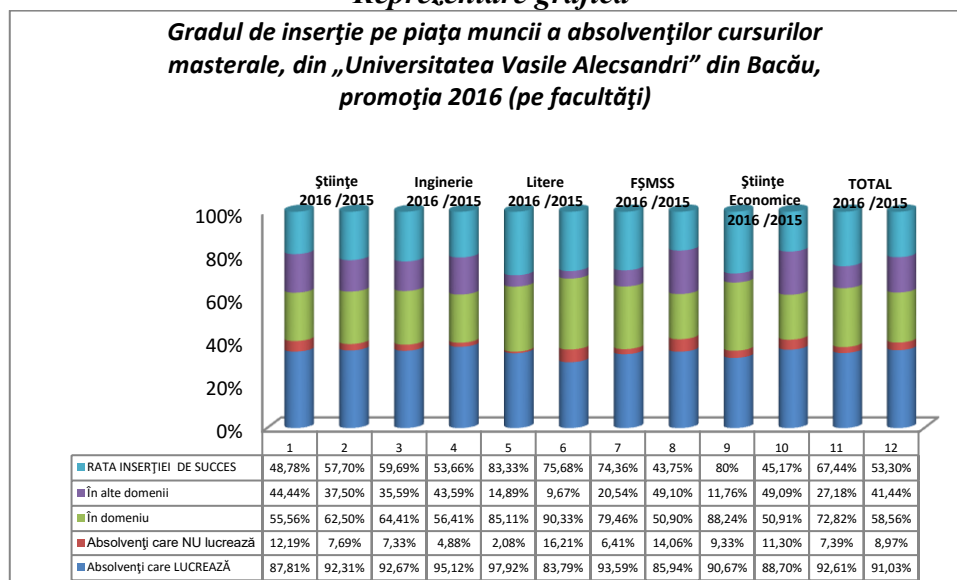
Tabel nr.1

*Gradul de inserție pe piața muncii a absolvenților cursurilor masterale,  
din „Universitatea Vasile Alecsandri” din Bacău, promoția 2016 (pe facultăți)*

Nr. Crt.	Facultatea Promoția 2016/2015	TOTAL absolvenți	Absolvenți care LUCREAZĂ	Absolvenți care NU lucrează	Absolvenți antreprenori (din totalul celor care lucrează)	Absolvenți care LUCREAZĂ	În domeniu	În alte domenii	RATA INSERȚIEI DE SUCCES
1.	Științe 2016/2015	41	36	5	6 (16,67%)	36	20	16	48,78%
		100%	87,81%	12,19%	14,63%	100%	55,56%	44,44%	48,78%
	diferențe	52	48	4	-	48	30	18	57,70%
		100%	92,31%	7,69%	-	100%	62,50%	37,50%	57,70%
		-	-4,50%	-	-	-	-6,94%	-	-8,92%
2.	Inginerie 2016/2015	191	177	14	2(1,13%)	177	114	63	59,69%
		100%	92,67%	7,33%	1,05%	100%	64,41%	35,59%	59,69%
	diferențe	164	156	8	-	156	88	68	53,66%
		100%	95,12%	4,88%	-	100%	56,41%	43,59%	53,66%
		-	-2,45%	-	-	-	+8%	-	+6,03%

3.	<b>Litere</b> 2016 /2015	48 100%	47 97,92%	1 2,08%	2 (4,25%) 4,17%	47 100%	40 85,11%	7 14,89%	83,33%
		37 100%	31 83,79%	6 16,21%	-	31 100%	28 90,33%	3 9,67%	75,68%
	<b>diferențe</b>	-	+14,13%	-	-	-	-5,22%	-	+7,65%
4.	<b>Științe ale Mișcării, Sportului și Sănătății</b> 2016 /2015	78 100%	73 93,59%	5 6,41%	10 (13,70%) 12,82%	73 100%	58 79,46%	15 20,54%	74,36%
		64 100%	55 85,94%	9 14,06%	-	55 100%	28 50,90%	27 49,10%	43,75%
	<b>diferențe</b>	-	+7,65%	-	-	-	+28,56%	-	+30,61%
5.	<b>Științe Economice</b> 2016 /2015	75 100%	68 90,67%	7 9,33%	12(17,65%) 16%	68 100%	60 88,24%	8 11,76%	80%
		62 100%	55 88,70%	7 11,30%	-	55 100%	28 50,91%	27 49,09%	45,17%
	<b>diferențe</b>	-	+1,97%	-	-	-	37,33%	-	+34,83%
T O T A L	<b>5 Facultăți</b> 2016 /2015	433 100%	401 92,61%	32 7,39%	32(7,98%) 7,39%	401 100%	292 72,82%	109 27,18%	67,44%
		379 100%	345 91,03%	34 8,97%	-	345 100%	202 58,56%	143 41,44%	53,30%
	<b>diferențe</b>	-	+1,58%	-	-	-	+14,26%	-	+14,14%

### Reprezentare grafică



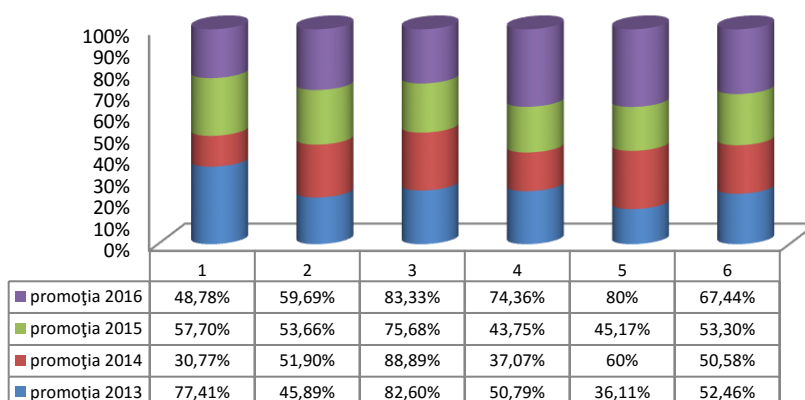
Tabel nr.2

Rata „inșerie de succes” a absolvenților cursurilor masterale, din promoția 2016 (comparativ cu absolvenții promoțiilor anterioare - 2015, 2014 și 2013)

Nr. Crt.	Facultatea	Rata „inșerie de succes”						
		promoția 2013	promoția 2014	promoția 2015	promoția 2016	DIFERENȚA față de promoția 2015	DIFERENȚA față de promoția 2014	DIFERENȚA față de promoția 2013
1.	<b>Științe</b>	77,41%	30,77%	57,70%	48,78%	-8,92%	+18,01%	-28,63%
2.	<b>Inginerie</b>	45,89%	51,90%	53,66%	59,69%	+6,03%	+7,79%	+13,80%
3.	<b>Litere</b>	82,60%	88,89%	75,68%	83,33%	+7,65%	-5,56%	+0,73%
4.	<b>Ș.M.S.S</b>	50,79%	37,07%	43,75%	74,36%	+30,61%	+37,29%	+23,57%
5.	<b>Științe Economice</b>	36,11%	60%	45,17%	80%	+34,83%	+20%	+43,89%
6.	<b>TOTAL</b>	<b>52,46%</b>	<b>50,58%</b>	<b>53,30%</b>	<b>67,44%</b>	<b>+14,14%</b>	<b>+16,86%</b>	<b>+14,98%</b>

### Reprezentare grafică

**Rata „inscripție de succes” a absolvenților cursurilor masterale, din promoția 2016 (comparativ cu absolvenții promoțiilor anterioare - 2015, 2014 și 2013)**



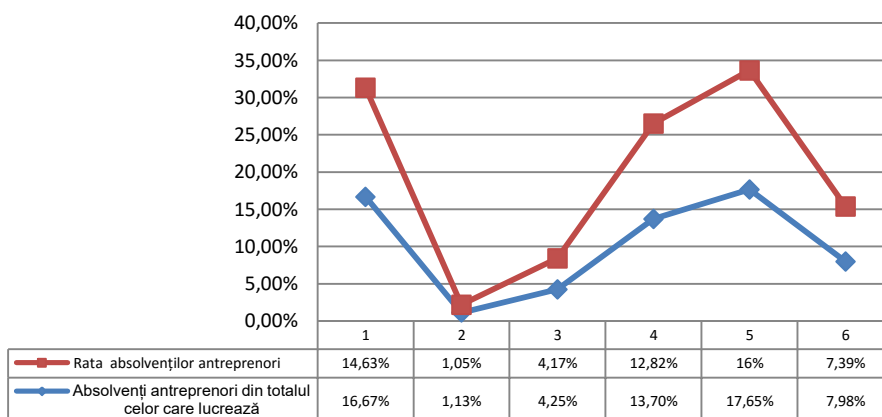
Tabel nr.3

**Rata absolvenților antreprenori - cursuri masterale, promoția 2016**

Nr. Crt.	Facultatea	Rata absolvenților antreprenori (promoția 2016)		
		Numărul absolvenților antreprenori	Absolvenți antreprenori din totalul celor care lucrează	Rata absolvenților antreprenori
1.	<b>Științe</b>	6	16,67%	14,63%
2.	<b>Inginerie</b>	2	1,13%	1,05%
3.	<b>Litere</b>	2	4,25%	4,17%
4.	<b>Ș.M.S.S</b>	10	13,70%	12,82%
5.	<b>Științe Economice</b>	12	17,65%	16%
6.	<b>TOTAL</b>	<b>32</b>	<b>7,98%</b>	<b>7,39%</b>

### Reprezentare grafică

**Rata absolvenților antreprenori - cursuri masterale, promoția 2016**



La nivelul Universității „Vasile Alecsandri” din Bacău, de la toate programele de studii masterale, am înregistrat doar 1 absolvent care lucrează, la momentul prezent, în străinătate (în Anglia), reprezentând 0,25% din totalul celor care lucrează (401 absolvenți angajați). Din totalul celor investigați, doar un singur absolvent și-a exprimat dorința de a pleca, în viitorul apropiat, în străinătate, în vederea angajării (adică 0,23%, din totalul de 433 absolvenți ai cursurilor masterale).

**Tabel nr.4**  
**Rata absolvenților emigranți (care lucrează în străinătate,**  
**absolvenți ai cursurilor masterale, promoția 2016**

Nr. Crt.	Facultatea	Rata absolvenților cursurilor masterale, promoția 2016, care au emigrat (care lucrează în străinătate)							
		Lucrează în străinătate (în prezent)	Unde lucrează în străinătate			Dorește să plece în viitorul apropiat	Unde dorește să plece pentru a lucra în străinătate		
			UE	Altă țară din Europa	Altă țară de pe alt continent		UE	Altă țară din Europa	Altă țară de pe alt continent
1.	Științe	0 0%	0 0%	0 0%	0 0%	1 100%	1 100%	0 0%	0 0%
2.	Inginerie	0 0%	0 0%	0 0%	0 0%	0 0%	0 0%	0 0%	0 0%
3.	Litere	1 100%	0 0%	1 100%	0 0%	-	-	-	-
4.	Ș.M.S.S	0 0%	0 0%	0 0%	0 0%	0 0%	0 0%	0 0%	0 0%
5.	Științe Economice	0 0%	0 0%	0 0%	0 0%	0 0%	0 0%	0 0%	0 0%
6.	<b>TOTAL</b>	<b>1</b> <b>100%</b>	<b>0</b> <b>0%</b>	<b>1</b> <b>100%</b>	<b>0</b> <b>0%</b>	<b>1</b> <b>100%</b>	<b>1</b> <b>100%</b>	<b>0</b> <b>0%</b>	<b>0</b> <b>0%</b>

**Tabel nr.5**  
**Țările în care au emigrat absolvenții cursurilor masterale, din promoția 2016**

Nr. Crt.	Facultatea	Țările în care au emigrat absolvenții cursurilor masterale, din promoția 2016							
		Anglia	Italia	Franța	Germania	Spania	Olanda	SUA	Altele
1.	Științe	-	-	-	-	-	-	-	-
2.	Inginerie	-	-	-	-	-	-	-	-
3.	Litere	1 100%	-	-	-	-	-	-	-
4.	Ș.M.S.S	-	-	-	-	-	-	-	-
5.	Științe Economice	-	-	-	-	-	-	-	-
6.	<b>TOTAL</b>	<b>1</b> <b>100%</b>	-	-	-	-	-	-	-

**Tabel nr.6**  
**Țările în care doresc să emigreze în viitorul apropiat absolvenții cursurilor masterale, din promoția 2016**

Nr. Crt.	Facultatea	Țările în care doresc să emigreze în viitorul apropiat, absolvenții cursurilor masterale, din promoția 2016							
		Anglia	Italia	Franța	Germania	Spania	Olanda	SUA	Altele
1.	Științe	1 100%	-	-	-	-	-	-	-
2.	Inginerie	-	-	-	-	-	-	-	-
3.	Litere	-	-	-	-	-	-	-	-
4.	Ș.M.S.S	-	-	-	-	-	-	-	-
5.	Științe Economice	-	-	-	-	-	-	-	-
6.	<b>TOTAL</b>	<b>1</b> <b>100%</b>	-	-	-	-	-	-	-

### **FACULTATEA DE ȘTIINȚE,** **PROMOȚIA 2016**

Eșantionul de lucru a fost alcătuit din 21 absolvenți de studii masterale, de la **Facultatea de Științe** (de la cele două programe de studii investigate), reprezentând 50% din totalul absolvenților acestor cursuri. Extrapolând datele am obținut un total de 41 absolvenți ( $21 \times 2 - 1$ ), iar pentru cele două programe de studii, după cum urmează: **Valorificarea resurselor biologice și protecția mediului** - 19 absolvenți ( $10 \times 2 - 1$ ) și **Informatică aplicată în știință, tehnologie și economie** – 22 absolvenți ( $11 \times 2$ ). Rezultatele anchetei au scos în evidență următoarele aspecte: 1. Absolvenții de cursuri masterale de la cele două programe de studii din cadrul **Facultății de Științe** sunt **angajați** în câmpul muncii în proporție de 87,81% (36 absolvenți, din totalul de 41), pondere mai **scăzută** cu 4,50% față de cea înregistrată pentru promoția anterioară (87,81%, față

de 92,31% în 2015), iar 12,19% (5 absolvenți) sunt **neangajați**. Din totalul celor care lucrează, 55,56% (20 absolvenți, de la cele două programe de studii) își desfășoară activitatea profesională **în domeniul absolvit**, pondere mai **scăzută** cu 6,94% față de cea înregistrată pentru promoția anterioară (55,56%, față de 62,50% în 2015), iar 44,44% (16 absolvenți) lucrează **în alte domenii** de activitate. **Rata „inserție de succes“** (adică raportul dintre numărul absolvenților care și-au găsit un loc de muncă **în domeniul absolvit** și numărul total de absolvenți chestionați) este de 48,78% ( $20 : 41 = 0,4878 \times 100$ ), pondere mai **scăzută** cu 8,92% față de cea înregistrată pentru promoția anterioară (48,78%, față de 57,70% în 2015). Din totalul celor 36 de absolvenți care lucrează, doar 6 sunt antreprenori (adică 16,67%), iar rata antreprenorilor la nivelul facultății este de 14,63% ( $6 : 41 = 0,1463 \times 100$ ).

2. Pentru programul de studiu **Valorificarea resurselor biologice și protecția mediului**, ponderea celor **angajați** este de 73,68% (14 absolvenți, din totalul de 19), pondere mai **scăzută** cu 7,27% față de cea înregistrată pentru promoția anterioară (73,68%, față de 80,95% în 2015) și de 26,32% (5 absolvenți) a celor **neangajați**. Ponderea celor **angajați în domeniul absolvit** este de 28,58% (4 absolvenți, din totalul de 14 angajați), pondere mai **scăzută** cu 6,71% față de cea înregistrată pentru promoția anterioară (28,58%, față de 35,29% în 2015), iar a celor **angajați în alte domenii** de activitate de 71,42% (10 absolvenți). **Rata „inserție de succes“** este de 21,05% ( $4 : 19 = 0,2105 \times 100$ ), pondere mai **scăzută** cu 7,53% față de cea înregistrată pentru promoția anterioară (21,05%, față de 28,58% în 2015). Din totalul celor 14 de absolvenți care lucrează, 6 sunt antreprenori (adică 42,86%), iar rata antreprenorilor la nivelul programului de studiu este de 31,58% ( $6 : 19 = 0,3158 \times 100$ ).

3. Pentru programul de studiu **Informatică aplicată în știință, tehnologie și economie**, ponderea celor **angajați** este de 100%, la **egalitate** de procente cea înregistrată pentru promoția anterioară (100%, față de 100% în 2015) și de 0% (0 absolvenți) a celor **neangajați**. Ponderea celor **angajați în domeniul absolvit** este de 72,73% (16 angajați, din totalul de 22), mai **scăzută** cu 4,69% față de cea înregistrată pentru promoția anterioară (77,42%, față de 72,73% în 2015). **Rata „inserție de succes“** este de 72,73% ( $16 : 22 = 0,7273 \times 100$ ), pondere mai **scăzută** cu 4,69% față de cea înregistrată pentru promoția anterioară (72,73%, față de 77,42% în 2015). Din totalul celor 22 de absolvenți care lucrează, 0 sunt antreprenori (adică 0%), iar rata antreprenorilor la nivelul programului de studiu este de 0%.

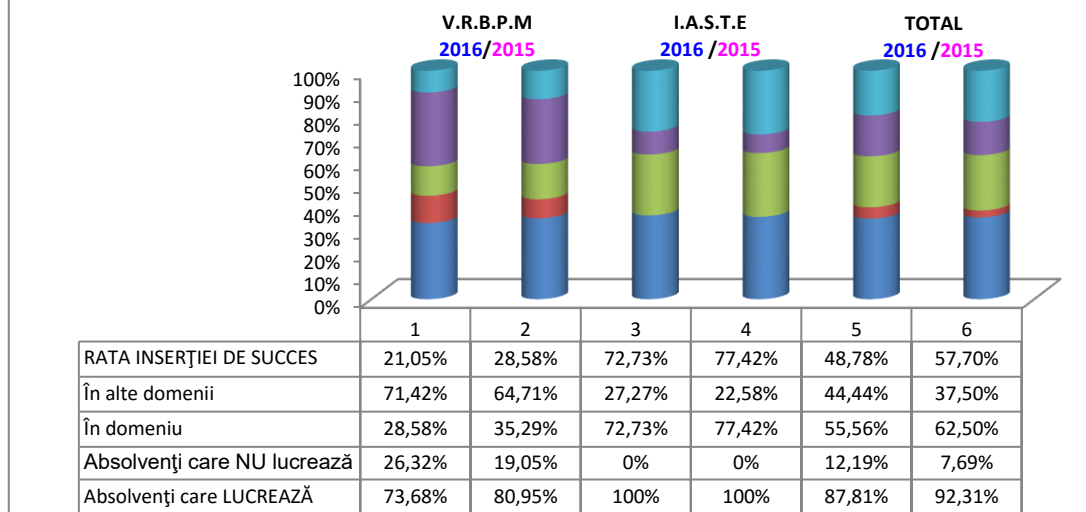
Tabel nr.7

Gradul de inserție pe piața muncii a absolvenților cursurilor masterale, din cadrul **Facultății de Științe**, promoția 2016 (pe programe de studii)

Nr. Crt.	Programul de studiu	TOTAL absolvenți	Absolvenți care LUCREAZĂ	Absolvenți care NU lucrează	Absolvenți antreprenori (din totalul celor care lucrează)	Absolvenți care LUCREAZĂ	În domeniu	În alte domenii	RATA INSERTIEI DE SUCCES
	Promoția 2016/2015								
1.	Valorificarea resurselor biologice și protecția mediului	19 100%	14 73,68%	5 26,32%	6 (42,86%) 31,58%	14 100%	4 28,58%	10 71,42%	21,05%
	Promoția 2016/2015	21 100%	17 80,95%	4 19,05%	-	17 100%	6 35,29%	11 64,71%	28,58%
	diferențe	-	-7,27%	-	-	-	-6,71%	-	-7,53%
2.	I.A.S.T.E	22 100%	22 100%	0 0%	0 (0%) 0%	22 100%	16 72,73%	6 27,27%	72,73%
	Promoția 2016/2015	31 100%	31 100%	0 0%	-	31 100%	24 77,42%	7 22,58%	77,42%
	diferențe	-	-	-	-	-	-4,69%	-	-4,69%
3.	TOTAL	41 100%	36 87,81%	5 12,19%	6 (16,67%) 14,63%	36 100%	20 55,56%	16 44,44%	48,78%
	Promoția 2016/2015	52 100%	48 92,31%	4 7,69%	-	48 100%	30 62,50%	18 37,50%	57,70%
	diferențe	-	-4,50%	-	-	-	-6,94%	-	-8,92%

### Reprezentare grafică

Gradul de inserție pe piața muncii a absolvenților cursurilor masterale, din cadrul Facultății de Științe, promoția 2016 (pe programe de studii)



### FACULTATEA DE INGINERIE, PROMOȚIA 2016

Eșantionul de lucru a fost alcătuit din 96 absolvenți de studii masterale, de la **Facultatea de Inginerie** (toate programele de studii), reprezentând ~50% din totalul absolvenților acestor cursuri (191 absolvenți). Extrapolând datele am obținut un total de 191 absolvenți (96 x 2 - 1). Rezultatele anchetei au scos în evidență următoarele aspecte:

1. Absolvenții de cursuri masterale de la cele 10 specializări din cadrul **Facultății de Inginerie** sunt **angajați** în câmpul muncii în proporție de 92,67% (177 absolvenți, din totalul de 191), pondere mai **scăzută** cu 2,45% față de cea înregistrată pentru promoția anterioară (92,67%, față de 95,12% în 2015) și doar 7,33% (14 absolvenți) sunt **neangajați**.

2. Cei mai mulți absolvenți **angajați** s-au înregistrat pentru următoarele programe de studii: a) **E.T.M.E.** – 100% (28 absolvenți); b) **M.O.E.P.** – 100% (17 absolvenți); c) **M.S.I.P.S** - 100% (20 absolvenți); d) **M.A.** - 100% (12 absolvenți); e) **S.A.C.I.** - 100% (18 absolvenți); f) **M.F.P.I.** - 100% (16 absolvenți). Pentru restul programelor de studii, situația înregistrată este următoarea (în ordine descrescătoare): g) **C.M.C.M.** – 94,12% (16 absolvenți, din totalul de 17); h) **Ș.I.P.A.E** – 88,89% (16 absolvenți, din totalul de 18); i) **M.P.M.I.** – 80% (24 absolvenți, din totalul de 30); j) **C.M.B.** - 66,67% (10 absolvenți, din totalul de 15);

3. Comparativ cu datele statistice înregistrate pentru absolvenții din promoția anterioară (2015), pentru absolvenții din promoția 2016 am înregistrat doar o singură **creștere** a ponderii celor **angajați** pe piața muncii, pentru programul de studii **M.S.I.P.S** - 15,78% (100%, față de 84,22% în 2015). O pondere egală s-a înregistrat pentru următoarele cinci programe de studii: a) **E.T.M.E.** (100%, față de 100% în 2015); b) **M.O.E.P.** (100%, față de 100% în 2015); c) **M.A.** (100%, față de 100% în 2015); d) **S.A.C.I.** (100%, față de 100% în 2015) și e) **Ș.I.P.A.E** (88,89%, față de 88,89% în 2015); Singura **scădere** s-a înregistrat pentru programul de studii: **M.P.M.I.** – 12,31% (80%, față de 92,31% în 2015);

4. Din totalul celor care lucrează, 64,41% (114 absolvenți, din totalul de 177 angajați) își desfășoară activitatea profesională **în domeniul absolvit**, pondere mai **ridicată** cu 8% față de cea înregistrată pentru promoția anterioară (64,41%, față de 56,41% în 2015), iar 35,59% (63 absolvenți) lucrează **în alte domenii** de activitate.

5. Cei mai mulți absolvenți **angajați în domeniul absolvit** (din totalul celor angajați) s-au înregistrat pentru:

a) **E.T.M.E.** – 92,86% (26 absolvenți, din totalul de 28 angajați); b) **S.A.C.I.** 88,89% (16 absolvenți, din totalul de 18 angajați); c) **M.A.** - 83,33% (10 absolvenți, din totalul de 12 angajați);



angajați); d) **M.O.E.P.** – 82,35% (14 absolvenți, din totalul de 17 angajați); e) **Ș.I.P.A.E** – 62,50% (10 absolvenți, din totalul de 16 angajați); f) **M.P.M.I.** – 50% (12 absolvenți, din totalul de 24 angajați); g) **C.M.C.M.** - 50% (8 absolvenți, din totalul de 16 angajați); h) **M.F.P.I.** - 50% (8 absolvenți, din totalul de 16 angajați); i) **M.S.I.P.S** - 40% (8 absolvenți, din totalul de 20 angajați); î) **C.M.B.** - 20% (2 absolvenți, din totalul de 10 angajați);

6. Comparativ cu datele statistice înregistrate pentru absolvenții din promoția anterioară (2015), pentru absolvenții din promoția 2016 am înregistrat o **creștere** a ponderii celor **angajați în domeniul absolvit**, cu 8% (64,41%, față de 56,41% în 2015), la nivel de eșantion. Cele mai semnificative **creșteri** au fost înregistrate pentru următoarele programe de studii: a) **Ș.I.P.A.E** – 37,50% (62,50%, față de 25% în 2015); și b) **M.P.M.I.** – 25% (50%, față de 25% în 2015). Cele mai semnificative **scăderi** au fost înregistrate pentru următoarele programe de studii: a) **M.A.** – 16,67% (83,33%, față de 100% în 2015); b) **M.S.I.P.S** – 10% (40%, față de 50% în 2015); c) **M.O.E.P.** – 8,56% (82,35%, față de 90,91% în 2015); d) **E.T.M.E** – 7,14% (92,86%, față de 100% în 2015); e) **S.A.C.I.** – 3,42% (88,89%, față de 92,31% în 2015);

7. **Rata „inserție de succes“** (adică raportul dintre numărul absolvenților care și-au găsit un loc de muncă **în domeniul absolvit** și numărul total de absolvenți chestionați) este de 59,69% ( $114 : 191 = 0,5969 \times 100$ ), mai **ridicată** cu 6,03% față de cea înregistrată pentru promoția din 2015 (53,66%). Cea mai ridicată **rată a „inserție de succes“** s-a înregistrat pentru următoarele programe de studii: a) **E.T.M.E** – 92,86% și b) **S.A.C.I.** – 88,89%. Pentru restul programe de studii, situația înregistrată este următoarea (în ordine descrescătoare): c) **M.A.**- 83,33%; d) **M.O.E.P.** - 82,35%; e) **M.P.M.I.** - 80%; f) **Ș.I.P.A.E** – 55,56%; g) **M.F.P.I.** - 50%; h) **C.M.C.M.** – 47,06%; i) **M.S.I.P.S** - 40%; î) **C.M.B.** – 13,33%;

8. Comparativ cu datele statistice înregistrate pentru absolvenții din promoția anterioară (2015), **creșteri** ale ratei **inserției de succes** am înregistrat pentru următoarele programe de studii: a) **M.P.M.I.** – 56,92% (80%, față de 23,08% în 2015) și b) **Ș.I.P.A.E** – 33,34% (55,56%, față de 22,22% în 2015); Cele mai semnificative **scăderi** au fost înregistrate pentru următoarele programe de studii: a) **M.A.** - 16,67% (83,33%, față de 100% în 2015); b) **M.O.E.P.** – 8,56% (82,35%, față de 90,91% în 2015); c) **E.T.M.E** – 7,14% (92,86%, față de 100% în 2015); d) **S.A.C.I.** – 3,42% (88,89%, față de 92,31% în 2015); și e) **M.S.I.P.S** – 2,10% (40%, față de 42,10% în 2015).

9. Din totalul celor 177 absolvenți care lucrează, 2 sunt antreprenori (adică 1,13% - de la programul de studii M.A.), iar rata antreprenorilor la nivelul Facultății de Inginerie este de 1,05% ( $2 : 191 = 0,0105 \times 100$ ).

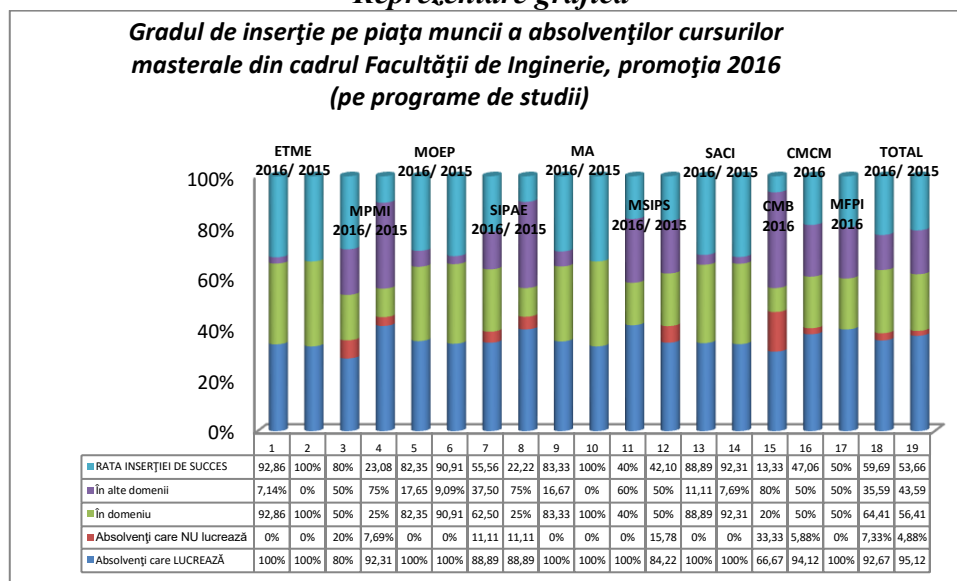
Tabel nr.8

Gradul de inserție pe piața muncii a absolvenților cursurilor masterale din cadrul **Facultății de Inginerie, promoția 2016 (pe programe de studii)**

Nr Crt.	Programul de studiu Promoția 2016/ 2015	TOTAL absolvenți	Absolvenți care LUCREAZĂ	Absolvenți care NU lucrează	Absolvenți antreprenori (din totalul celor care lucrează)  Rata antreprenorilor	Absolvenți care LUCREAZĂ	În domeniu	În alte domenii	RATA INSERȚIEI DE SUCCES
1.	Echipamente și tehnologii moderne în energetică 2016/ 2015	28	28	0	-	28	26	2	92,86%
		100%	100%	0%	-	100%	92,86%	7,14%	
		20	20	0	-	20	20	0	100%
	<b>diferențe</b>	-	-	-	-	-	-7,14%	-	-7,14%
2.	Managementul protecției mediului în industrie 2016/ 2015	30	24	6	-	24	12	12	80%
		100%	80%	20%	-	100%	50%	50%	
		26	24	2	-	24	6	18	23,08%
	<b>diferențe</b>	-	-12,31%	-	-	-	+25%	-	+56,92%
3.	Managementul și optimizarea echipamentelor de proces 2016/ 2015	17	17	0	-	17	14	3	82,35%
		100%	100%	0%	-	100%	82,35%	17,65%	
		11	11	0	-	11	10	1	90,91%
	<b>diferențe</b>	-	-	-	-	-	-8,56%	-	-8,56%

4.	Știința și ingineria produselor alimentare ecologice 2016/ 2015	18 100%	16 88,89%	2 11,11%	-	16 100%	10 62,50%	6 37,50%	55,56%
		18 100%	16 88,89%	2 11,11%	-	16 100%	4 25%	12 75%	22,22%
	<b>diferențe</b>	-	-	-	-	-	+37,50%	-	+33,34%
5.	Mecatronică avansată 2016/ 2015	12 100%	12 100%	0 0%	2 (16,67%) 16,67%	12 100%	10 83,33%	2 16,67%	83,33%
		14 100%	14 100%	0 0%	-	14 100%	14 100%	0 0%	100%
	<b>diferențe</b>	-	-	-	-	-	-16,67%	-	-16,67%
6.	Managementul sistemelor industriale de producție și servicii 2016/ 2015	20 100%	20 100%	0 0%	-	20 100%	8 40%	12 60%	40%
		19 100%	16 84,22%	3 15,78%	-	16 100%	8 50%	8 50%	42,10%
	<b>diferențe</b>	-	+15,78%	-	-	-	-10%	-	-2,10%
7.	Strategii în asigurarea calității în industrie 2016/ 2015	18 100%	18 100%	0 0%	-	18 100%	16 88,89%	2 11,11%	88,89%
		13 100%	13 100%	0 0%	-	13 100%	12 92,31%	1 7,69%	92,31%
	<b>diferențe</b>	-	-	-	-	-	-3,42%	-	-3,42%
8.	Chimia moleculelor bioactive 2016	15 100%	10 66,67%	5 33,33%	-	10 100%	2 20%	8 80%	13,33%
9.	Controlul și monitorizarea calității mediului 2016	17 100%	16 94,12%	1 5,88%	-	16 100%	8 50%	8 50%	47,06%
10.	Managementul fabricației produselor industrial 2016	16 100%	16 100%	0 0%	-	16 100%	8 50%	8 50%	50%
11.	Concepție, sinteză, analiză de molecule de interes biologic 2015	20 100%	20 100%	0 0%	-	20 100%	6 30%	14 70%	30%
12.	Procedee și metode de măsurare în ingineria mediului 2015	12 100%	12 100%	0 0%	-	12 100%	4 33,33%	8 66,67%	33,33%
13.	Echipamente pentru reabilitare și tehnologii asistive 2015	11 100%	10 90,91%	1 9,09%	-	10 100%	4 40%	6 60%	36,36%
14.	Programe de studii 2016	191 100%	177 92,67%	14 7,33%	2(1,13%) 1,05%	177 100%	114 64,41%	63 35,59%	59,69%
	Programe de studii 2015	164 100%	156 95,12%	8 4,88%	-	156 100%	88 56,41%	68 43,59%	53,66%
	<b>diferențe</b>	-	-2,45%	-	-	-	+8%	-	+6,03%

### Reprezentare grafică





**FACULTATEA DE LITERE,  
PROMOȚIA 2016**

Eșantionul de lucru a fost alcătuit din 24 absolvenți de studii masterale, de la **Facultatea de Litere** (de la cele patru programe de studii investigate), reprezentând 50% din totalul absolvenților acestor cursuri. Extrapolând datele am obținut un total de 48 absolvenți ( $24 \times 2$ ), iar pentru cele patru programe de studii, după cum urmează: **Cultură și literatură română** – 14 absolvenți ( $7 \times 2$ ), **Limba engleză. Practici de comunicare (în limba engleză)** – 7 absolvenți ( $8 \times 2 - 1$ ), **Limba franceză. Practici de comunicare (în limba franceză)** – 11 absolvenți ( $6 \times 2 - 1$ ) și **Comunicare în spațiu public** – 16 absolvenți ( $8 \times 2$ ). Rezultatele anchetei au scos în evidență următoarele aspecte:

1. Absolvenții de cursuri masterale, de la cele patru programe de studii, din cadrul **Facultății de Litere** sunt **angajați** în câmpul muncii în proporție de 97,92% (47 absolvenți, din totalul de 48), pondere mai **ridicată** cu 14,13% față de cea înregistrată pentru promoția anterioară (97,92%, față de 83,79% în 2015), iar 2,08% (1absolvent) **nu sunt angajați**. Din totalul celor care lucrează, 85,11% (40 absolvenți, din totalul de 47 angajați) își desfășoară activitatea profesională **în domeniul absolvit**, iar 14,89% (7 absolvenți) lucrează **în alte domenii** de activitate, ponderea celor angajați în domeniul absolvit fiind mai **scăzută** cu 5,22% comparativ cu cea înregistrată pentru promoția anterioară (85,11%, față de 90,33% în 2015). **Rata „inserție de succes“** este de 83,33% ( $40 : 48 = 0,8333 \times 100$ ), mai **ridicată** cu 7,65% decât cea înregistrată pentru promoția anterioară (83,33%, față de 75,68% în 2015). Din totalul celor 47 de absolvenți care lucrează, 2 sunt antreprenori (adică 4,25%), iar rata antreprenorilor la nivelul facultății este de 4,17 ( $2 : 48 = 0,0417 \times 100$ ).

2. Pentru programul de studiu **Cultură și literatură română**, ponderea celor **angajați** este de 100% (14 absolvenți), la egalitate cu ponderea înregistrată pentru promoția 2015, iar ponderea celor **angajați în domeniul absolvit** este tot de 100% (14 absolvenți), pondere mai **ridicată** cu 6,67% față de cea înregistrată pentru promoția anterioară (100%, față de 93,33 % în 2015). **Rata „inserție de succes“** este de 100 % ( $14 : 14 = 1 \times 100$ ), pondere mai **ridicată** cu 6,67% față de cea înregistrată pentru promoția anterioară (100%, față de 93,33 % în 2015). Din totalul celor 15 de absolvenți care lucrează, 0 sunt antreprenori, rata antreprenorilor la nivelul programului de studiu este de 0%.

3. Pentru programul de studiu **Limba engleză. Practici de comunicare (în limba engleză)**, ponderea celor **angajați** este de 100% (7 absolvenți), pondere mai **ridicată** cu 45,45% față de cea înregistrată pentru promoția anterioară (100%, față de 54,55% în 2015). Ponderea celor **angajați în domeniul absolvit** este de 85,71% (6 absolvenți angajați), pondere mai **ridicată** cu 19,04% față de cea înregistrată pentru promoția anterioară (85,71%, față de 66,67% în 2015), iar 14,29% (1 absolvent) sunt **angajați în alte domenii**. **Rata „inserție de succes“** este de 85,71% ( $6 : 7 = 0,8571 \times 100$ ), mai **ridicată** cu 49,35% decât cea înregistrată pentru promoția anterioară (85,71%, față de 36,36% în 2015). Din totalul celor 7 de absolvenți care lucrează, 2 sunt antreprenori (adică 28,57%), iar rata antreprenorilor la nivelul programului de studiu este de 28,57% ( $2 : 7 = 0,2857 \times 100$ ).

4. Pentru programul de studiu **Limba franceză. Practici de comunicare (în limba franceză)**, ponderea celor **angajați** este de 90,91% (10 absolvenți), pondere egală cu cea din promoția anterioară (90,91%, față de 90,91% în 2015), iar 9,09% (1 absolvent) **nu sunt angajați**. Ponderea celor **angajați în domeniul absolvit**, din totalul celor angajați este de 100% (10 absolvenți, din totalul de 11 angajați), egală cu ponderea înregistrată pentru promoția 2015. **Rata „inserție de succes“** este de 90,91% ( $10 : 11 = 0,9091 \times 100$ ), egală cu ponderea înregistrată pentru promoția 2015 (90,91%, față de 90,91% în 2015). Din totalul celor 10 de absolvenți care lucrează, 0 sunt antreprenori, rata antreprenorilor la nivelul programului de studiu este de 0%.

5. Pentru programul de studiu **Comunicare în spațiu public**, ponderea celor **angajați** este de 100% (16 absolvenți). Ponderea celor **angajați în domeniul absolvit**, din totalul celor angajați este de 62,50% (10 absolvenți, din totalul de 16 angajați). **Rata „inserție de succes“** este de

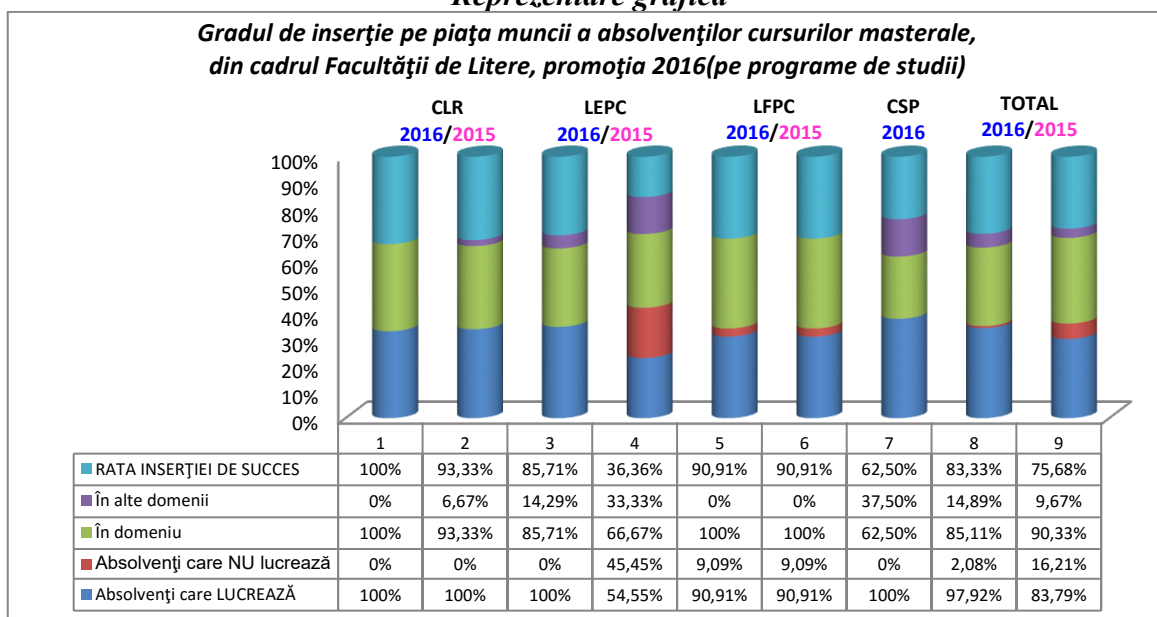
62,50% ( $10 : 16 = 0,6250 \times 100$ ). Din totalul celor 16 de absolvenți care lucrează, 0 sunt antreprenori, rata antreprenorilor la nivelul programului de studiu este de 0%.

*Tabel nr.9  
Gradul de inserție pe piața muncii a absolvenților cursurilor masterale,  
din cadrul **Facultății de Litere**, promoția 2016(pe programe de studii)*

Nr. Crt.	Programul de studiu Promoția 2016/2015	TOTAL absolvenți	Absolvenți care LUCREAZĂ	Absolvenți care NU lucrează	Absolvenți antreprenori (din totalul celor care lucrează) Rata antreprenorilor	Absolvenți care LUCREAZĂ	În domeniu	În Alte domenii	RATA INSERȚIEI DE SUCCES
	diferențe	-	-	-	-	-	+6,67%	-	+6,67%
2.	Limba engleză. Practici de comunicare (în limba engleză) 2016/2015	7 100%	7 100%	0 0%	2 (28,57%) 28,57%	7 100%	6 85,71%	1 14,29%	85,71%
	diferențe	-	+45,45%	-	-	-	+19,04%	-	+49,35%
3.	Limba franceză. Practici de comunicare (în limba franceză) 2016/2015	11 100%	10 90,91%	1 9,09%	0 (0%) 0%	10 100%	10 100%	0 0%	90,91%
	diferențe	-	-	-	-	-	-	-	-
4.	Comunicare în spațiu public 2016	16 100%	16 100%	0 0%	0 (0%) 0%	16 100%	10 62,50%	6 37,50%	62,50%
5.	TOTAL 2016/2015	48 100%	47 97,92%	1 2,08%	2 (4,25%) 4,17%	47 100%	40 85,11%	7 14,89%	83,33%
	diferențe	-	+14,13%	-	-	-	-5,22%	-	+7,65%

**Reprezentare grafică**

*Gradul de inserție pe piața muncii a absolvenților cursurilor masterale,  
din cadrul **Facultății de Litere**, promoția 2016(pe programe de studii)*



## FACULTATEA DE ȘTIINȚE ALE MIȘCĂRII, SPORTULUI ȘI SĂNĂTĂȚII, PROMOȚIA 2016

Eșantionul de lucru a fost alcătuit din 39 absolvenți de studii masterale, de la *Facultatea de Științe ale Mișcării, Sportului și Sănătății* (de la cele trei programe de studii investigate), reprezentând ~50% din totalul absolvenților acestor cursuri. Extrapolând datele am obținut un total de 78 absolvenți ( $39 \times 2$ ), iar pentru cele trei programe de studii, după cum urmează: *Activități motrice curriculare și de timp liber* - 15 absolvenți ( $8 \times 2 - 1$ ), *Performanță sportivă* - 24 absolvenți ( $12 \times 2$ ) și *Kinetoterapia în educarea și reeducarea funcțională* - 39 absolvenți ( $20 \times 2 - 1$ ). Rezultatele anchetei au scos în evidență următoarele aspecte:

1. Absolvenții de cursuri masterale de la cele trei programe de studii, din cadrul *Facultății de Științe ale Mișcării, Sportului și Sănătății*, sunt **angajați** în câmpul muncii în proporție de 93,59% (73 absolvenți, din totalul de 78) și doar 6,41% (5 absolvenți) sunt **neangajați**. Comparativ cu datele statistice înregistrate pentru absolvenții din promoția anterioară (2015), pentru absolvenții din promoția 2016 am înregistrat o **creștere** a ponderii celor **angajați** pe piața muncii, cu 7,65% (93,59%, față de 85,94% în 2015). Din totalul celor care lucrează 79,46% (58 absolvenți, din totalul de 73 angajați) își desfășoară activitatea profesională **în domeniul absolvit**, iar 20,54% (15 absolvenți) lucrează **în alte domenii** de activitate. Comparativ cu datele statistice înregistrate pentru absolvenții din promoția anterioară (2015), pentru absolvenții din promoția 2016 am înregistrat o **creștere** a ponderii celor **angajați în domeniul absolvit**, cu 28,56% (79,46%, față de 50,90% în 2015). **Rata „inserție de succes“** (adică raportul dintre numărul absolvenților care și-au găsit un loc de muncă **în domeniul absolvit** și numărul total de absolvenți chestionați) este de 74,36% ( $58 : 78 = 0,7436 \times 100$ ), mai **ridicată** cu 74,36% comparativ cu cea înregistrată pentru promoția anterioară (74,36%, față de 43,75% în 2015). Din totalul celor 73 de absolvenți care lucrează, 10 sunt antreprenori (adică 13,70%), iar rata antreprenorilor la nivelul facultății este de 12,82% ( $10 : 78 = 0,1282 \times 100$ ).

2. Pentru programul de studiu *Activități motrice curriculare și de timp liber*, ponderea celor **angajați** este de 100% (15 absolvenți) și de 0% (0 absolvenți) a celor **neangajați**. Comparativ cu datele statistice înregistrate pentru absolvenții din promoția anterioară (2015), pentru absolvenții din promoția 2016 angajați pe piața muncii, am înregistrat o pondere egală cu cea anterioară de 100% (100%, față de 100% în 2015). Ponderea celor **angajați în domeniul absolvit** este de 93,33% (14 absolvenți, din totalul de 15 angajați), iar a celor **angajați în alte domenii** de activitate de 6,67% (1 absolvent). Comparativ cu datele statistice înregistrate pentru absolvenții din promoția anterioară (2015), pentru absolvenții din promoția 2016 am înregistrat o **creștere** a ponderii celor **angajați în domeniul absolvit**, cu 31,79% (93,33%, față de 61,54% în 2015). **Rata „inserție de succes“** este de 93,33% ( $14 : 15 = 0,9333 \times 100$ ), mai **ridicată** cu 31,79% comparativ cu cea înregistrată pentru promoția anterioară (93,33%, față de 61,54% în 2015). Din totalul celor 15 de absolvenți care lucrează, 0 sunt antreprenori (adică 0%), iar rata antreprenorilor la nivelul programului de studiu este de 0%.

3. Pentru programul de studiu *Performanță sportivă*, ponderea celor **angajați** este de 91,67% (22 absolvenți, din totalul de 24), iar a celor **neangajați** de 8,33% (2 absolvenți). Comparativ cu datele statistice înregistrate pentru absolvenții din promoția anterioară (2015), pentru absolvenții din promoția 2016 am înregistrat o **scădere** a ponderii celor **angajați** pe piața muncii, cu 11,67% (91,67%, față de 80% în 2015). Ponderea celor **angajați în domeniul absolvit** este de 81,82% (18 absolvenți, din totalul de 22 angajați), iar a celor **angajați în alte domenii** de activitate de 18,18% (4 absolvenți). Comparativ cu datele statistice înregistrate pentru absolvenții din promoția anterioară (2015), pentru absolvenții din promoția 2016 am înregistrat o **creștere** a ponderii celor **angajați în domeniul absolvit**, cu 41,82% (81,82%, față de 40% în 2015). **Rata „inserție de succes“** este de 75% ( $18 : 24 = 0,75 \times 100$ ), mai **ridicată** cu 43% comparativ cu cea înregistrată pentru promoția anterioară (75%, față de 32% în 2015).

4. Pentru programul de studiu *Kinetoterapia în educarea și reeducarea funcțională*, ponderea celor **angajați** este de 92,31% (36 absolvenți, din totalul de 39) și de 7,69% (3 absolvenți) a celor

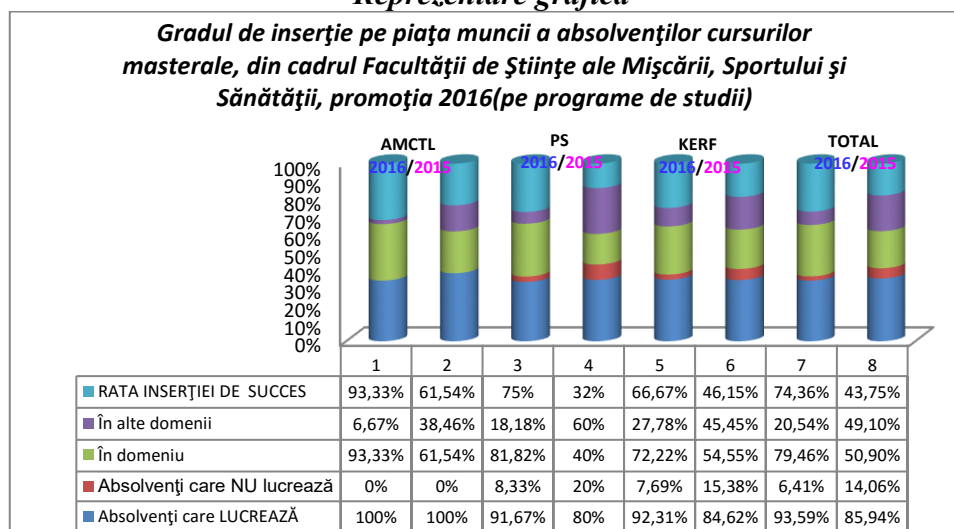
**neangajați.** Comparativ cu datele statistice înregistrate pentru absolvenții din promoția anterioară (2015), pentru absolvenții din promoția 2016 am înregistrat o **creștere** a ponderii celor **angajați**, cu 7,69% (92,31%, față de 84,62% în 2015). Ponderea celor **angajați în domeniul absolvit** este de 77,22% (26 absolvenți, din totalul de 36 angajați), iar a celor **angajați în alte domenii** de activitate de 27,78% (10 absolvenți). Comparativ cu datele statistice înregistrate pentru absolvenții din promoția anterioară (2015), pentru absolvenții din promoția 2016 am înregistrat o **creștere** a ponderii celor **angajați în domeniul absolvit**, cu 17,67% (77,22%, față de 54,55% în 2015). **Rata „inserție de succes“** este de 66,67% ( $26 : 39 = 0,6667 \times 100$ ), mai **ridicată** cu 20,52% comparativ cu cea înregistrată pentru promoția anterioară (66,67%, față de 46,15% în 2015). Din totalul celor 36 de absolvenți care lucrează, 4 sunt antreprenori (adică 11,11%), iar rata antreprenorilor la nivelul programului de studiu este de 10,26% ( $4 : 39 = 0,1026 \times 100$ ).

Tabel nr.10

Gradul de inserție pe piața muncii a absolvenților cursurilor masterale, din cadrul Facultății de Științe ale Mișcării, Sportului și Sănătății, promoția 2016 (pe programe de studii)

Nr. Crt.	Programul de studiu	TOTAL absolvenți	Absolvenți care LUCREAZĂ	Absolvenți care NU lucrează	Absolvenți antreprenori (din totalul celor care lucrează)	Absolvenți care LUCREAZĂ	În domeniu	În alte domenii	RATA INSERȚIEI DE SUCCES
1.	Activități motrice curriculare și de timp liber	15	15	0	0 (0%)	15	14	1	93,33%
	2016/2015	100%	100%	0%	0%	100%	93,33%	6,67%	93,33%
	diferențe	-	-	-	-	-	+31,79%	-	+31,79%
2.	Performanță Sportivă	24	22	2	6 (27,27%)	22	18	4	75%
	2016/2015	100%	91,67%	8,33%	25%	100%	81,82%	18,18%	75%
	diferențe	-	-11,67%	-	-	-	+41,82%	-	+43%
3.	Kinetoterapia în educarea și reeducarea funcțională	39	36	3	4 (11,11%)	36	26	10	66,67%
	2016/2015	100%	92,31%	7,69%	10,26%	100%	72,22%	27,78%	66,67%
	diferențe	-	+7,69%	-	-	-	+17,67%	-	+20,52%
4.	TOTAL	78	73	5	10 (13,70%)	73	58	15	74,36%
	2016/2015	100%	93,59%	6,41%	12,82%	100%	79,46%	20,54%	74,36%
	diferențe	-	+7,65%	-	-	-	+28,56%	-	+30,61%

Reprezentare grafică



**FACULTATEA DE ȘTIINȚE ECONOMICE,  
PROMOȚIA 2016**

Eșantionul de lucru a fost alcătuit din 38 absolvenți de studii masterale, de la **Facultatea de Științe Economice** (de la cele două programe de studii investigate), reprezentând ~50% din totalul absolvenților acestor cursuri. Extrapolând datele am obținut un total de 75 absolvenți ( $38 \times 2 - 1$ ), iar pentru cele două programe de studii, după cum urmează: **Contabilitate, audit și informatică de gestiune** - 44 absolvenți ( $22 \times 2$ ) și **Marketing și comunicare în afaceri** - 31 absolvenți ( $16 \times 2 - 1$ ). Rezultatele anchetei au scos în evidență următoarele aspecte:

1. Absolvenții cursurilor masterale de la cele două programe de studii, din cadrul **Facultății de Științe Economice**, sunt **angajați** în câmpul muncii în proporție de 90,67% (68 absolvenți, din totalul de 75) și doar 9,33% (7 absolvenți) sunt **neangajați**. Comparativ cu datele statistice înregistrate pentru absolvenții din promoția anterioară (2015), pentru absolvenții din promoția 2016 am înregistrat o ușoară **creștere** a ponderii celor **angajați** pe piața muncii, cu 1,97% (90,67%, față de 88,70% în 2015). Din totalul celor care lucrează 88,24% (60 absolvenți, din totalul de 68 angajați) își desfășoară activitatea profesională **în domeniul absolvit**, iar 11,76% (8 absolvenți) lucrează **în alte domenii** de activitate. Comparativ cu datele statistice înregistrate pentru absolvenții din promoția anterioară (2015), pentru absolvenții din promoția 2016 am înregistrat o **creștere** a ponderii celor **angajați în domeniul absolvit**, cu 37,33% (88,24%, față de 50,91% în 2015). **Rata „inserție de succes“** (adică raportul dintre numărul absolvenților care și-au găsit un loc de muncă **în domeniul absolvit** și numărul total de absolvenți chestionați) este de 80% ( $60 : 75 = 0,8 \times 100$ ), mai **ridicată** cu 34,83% comparativ cu cea înregistrată pentru promoția anterioară (80%, față de 45,17% în 2015). Din totalul celor 68 de absolvenți care lucrează, 12 sunt antreprenori (adică 17,65%), iar rata antreprenorilor la nivelul programului de studiu este de 16% ( $12 : 75 = 0,16 \times 100$ ).

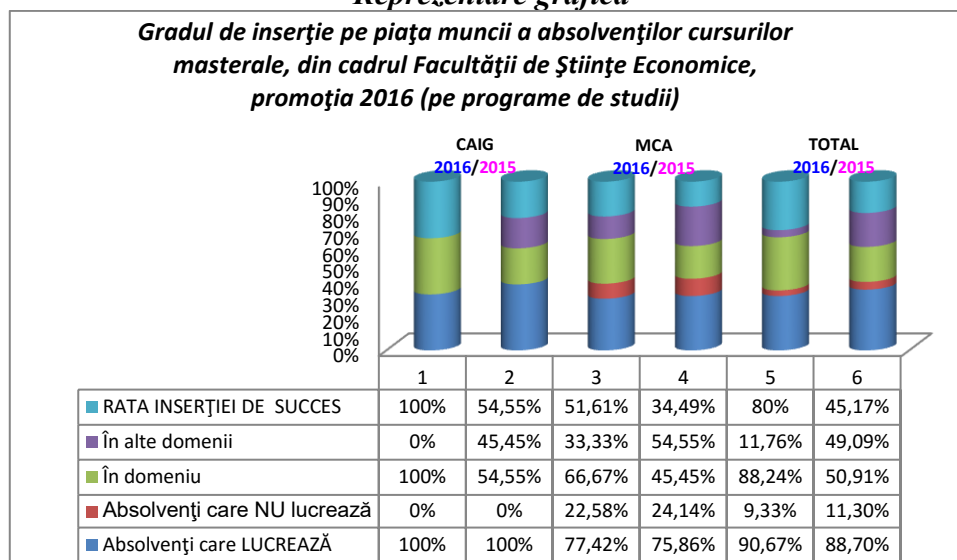
2. Pentru programul de studiu **Contabilitate, audit și informatică de gestiune**, ponderea celor **angajați** este de 100% (44 absolvenți). Comparativ cu datele statistice înregistrate pentru absolvenții din promoția anterioară (2015), pentru absolvenții din promoția 2016 am înregistrat o pondere **egală** a celor **angajați** pe piața muncii. Ponderea celor **angajați în domeniul absolvit** este de 100% (44 absolvenți, din totalul de 44 angajați), iar a celor **angajați în alte domenii** de activitate de 0% (0 absolvenți). Comparativ cu datele statistice înregistrate pentru absolvenții din promoția anterioară (2015), pentru absolvenții din promoția 2016 am înregistrat o **creștere** a ponderii celor **angajați în domeniul absolvit**, cu 45,45% (100%, față de 54,55% în 2015). **Rata „inserție de succes“** este de 100% ( $44 : 44 = 1 \times 100$ ), mai **ridicată** cu 45,45%, comparativ cu cea înregistrată pentru promoția anterioară (100%, față de 54,55% în 2015). Din totalul celor 44 de absolvenți care lucrează, 8 sunt antreprenori (adică 18,18%), iar rata antreprenorilor la nivelul programului de studiu este de 18,18% ( $8 : 44 = 0,1818 \times 100$ ).

3. Pentru programul de studiu **Marketing și comunicare în afaceri**, ponderea celor **angajați** este de 77,42% (24 absolvenți, din totalul de 31) și de 22,58% (7 absolvenți) a celor **neangajați**. Comparativ cu datele statistice înregistrate pentru absolvenții din promoția anterioară (2015), pentru absolvenții din promoția 2016 am înregistrat o ușoară **creștere** a ponderii celor **angajați** pe piața muncii, cu 1,56% (77,42%, față de 75,86% în 2015). Ponderea celor **angajați în domeniul absolvit** este de 66,67% (16 absolvenți, din totalul de 24 angajați), iar a celor **angajați în alte domenii** de activitate de 33,33% (8 absolvenți). Comparativ cu datele statistice înregistrate pentru absolvenții din promoția anterioară (2015), pentru absolvenții din promoția 2016 am înregistrat o **creștere** a ponderii celor **angajați în domeniul absolvit**, cu 21,22% (66,67%, față de 45,45% în 2015). **Rata „inserție de succes“** este de 51,61% ( $16 : 31 = 0,5161 \times 100$ ), mai **creșcută** cu 17,12% comparativ cu cea înregistrată pentru promoția anterioară (51,61%, față de 34,49% în 2015). Din totalul celor 24 de absolvenți care lucrează, 4 sunt antreprenori (adică 16,67%), iar rata antreprenorilor la nivelul programului de studiu este de 12,90% ( $4 : 31 = 0,1290 \times 100$ ).

**Tabel nr.11**  
**Gradul de inserție pe piața muncii a absolvenților cursurilor masterale, din cadrul**  
**Facultății de Științe Economice, promoția 2016 (pe programe de studii)**

Nr. Crt	Programul de studiu Promoția 2016/2015	TOTAL absolvenți	Absolvenți care LUCREAZĂ	Absolvenți care NU lucrează	Absolvenți antreprenori (din totalul celor care lucrează)  Rata antreprenorilor	Absolvenți care LUCREAZĂ	În domeniu	În alte domenii	RATA INSERȚIEI DE SUCCES
1.	Contabilitate, audit și informatică de gestiune 2016/2015	44	44	0	8 (18,18%)	44	44	0	100%
		100%	100%	0%	18,18%	100%	100%	0%	100%
		33	33	0	-	33	18	15	54,55%
	diferențe	-	-	-	-	-	+45,45%	-	+45,45%
2.	Marketing și comunicare în afaceri 2016/2015	31	24	7	4 (16,67%)	24	16	8	51,61%
		100%	77,42%	22,58%	12,90%	100%	66,67%	33,33%	51,61%
		29	22	7	-	22	10	12	45,45%
	diferențe	-	+1,56%	-	-	-	+21,22%	-	+17,12%
3.	TOTAL 2016/2015	75	68	7	12(17,65%)	68	60	8	80%
		100%	90,67%	9,33%	16%	100%	88,24%	11,76%	80%
		62	55	7	-	55	28	27	50,91%
	diferențe	-	+1,97%	-	-	-	37,33%	-	+34,83%

**Reprezentare grafică**



Întocmit,  
Psiholog D.C.P. Doina Pascal

Vizat:  
Dir. D.C.P. Prof.univ.dr.Cojocariu Mihaela Venera