

RAPORT
PRIVIND GRADUL DE INSERȚIE PE PIAȚA MUNCII
A ABSOLVENȚILOR DEPARTAMENTULUI DE PREGĂTIRE A PERSOANLULUI
DIDACTIC, DIN UNIVERSITATEA „VASILE ALECSANDRI” DIN BACĂU,
PROMOȚIA 2015

Studiul cu referire la *gradul de inserție pe piața muncii a absolvenților Departamentului de Pregătire a Personalului Didactic, promoția 2015*, s-a desfășurat în perioada ianuarie - octombrie 2016, după primul an de la absolvire. Din baza de date furnizată de Secretariatul D.P.P.D. au fost excluși subiecții care nu au absolvit examenul de licență (absolvenții modulului psihopedagogic, de la *Facultatea de Inginerie*, care la momentul realizării cercetării erau încă studenți în anii terminali și absolvenții de la celelalte facultăți, care nu au promovat examenul de licență).

Tehnica utilizată a fost chestionarul administrat telefonic, iar procedeul folosit în selecția subiecților investigați a fost *randomizarea*. Astfel eșantionul de lucru a fost alcătuit din 66 absolvenți, reprezentând 50% din totalul absolvenților modulului psihopedagogic (132 absolvenți). Extrapolând datele am obținut un total de 132 absolvenți (66 x 2), din care 91 absolvenți de la forma de învățământ *universitar IF* (46 x 2 - 1) și 41 absolvenți de la forma de învățământ *postuniversitar* (21 x 2 - 1).

Rezultatele anchetei au pus în evidență următoarele aspecte:

1. În prezent, absolvenții modulului psihopedagogic sunt *angajați* în câmpul muncii în proporție de 69,70% (92 absolvenți, din totalul de 132), iar 30,30% (40 absolvenți) *nu sunt angajați*. Ponderea celor dintâi este mai *scăzută* cu 19,07%, comparativ cu cea înregistrată pentru absolvenții din promoția 2014 (88,77%). Ponderea celor care își desfășoară activitatea *în domeniul învățământului* este de 57,60% (53 absolvenți, din totalul de 132 angajați), iar a celor *angajați în alte domenii* de 42,40% (39 absolvenți). Ponderea celor dintâi este mai *ridicată* cu 3,58%, comparativ cu cea înregistrată pentru absolvenții din promoția 2014 (54,02%). *Rata „inserție de succes“* este de 40,15% ($53 : 132 = 0,4015 \times 100$), mai *scăzută* cu 7,81% față de cea înregistrată pentru absolvenții din promoția 2014 (47,96%), mai *scăzută* cu 9,15% față de cea înregistrată pentru absolvenții din promoția 2013 (49,30%) și mai *scăzută* cu 1,25% față de cea înregistrată pentru absolvenții din promoția 2012 (41,40%).

2. Pentru forma de învățământ *universitar IF*, ponderea absolvenților *angajați* în câmpul muncii este de 69,23% (63 absolvenți, din totalul de 91), iar a celor *neangajați* doar de 30,77% (28 absolvenți). Ponderea celor dintâi este mai *scăzută* cu 10,01%, comparativ cu cea înregistrată pentru absolvenții din promoția 2014 (79,24%). Ponderea celor care își desfășoară activitatea *în domeniul învățământului* este de 50,80% (32 absolvenți, din totalul de 63 angajați), iar a celor *angajați în alte domenii* de 49,20% (31 absolvenți). Ponderea celor dintâi este mai *scăzută* cu 3,97%, comparativ cu cea înregistrată pentru absolvenții din promoția 2014 (54,77%). *Rata „inserție de succes“* este de 35,16% ($32 : 91 = 0,3516 \times 100$), mai *scăzută* cu 8,23% față de cea înregistrată pentru absolvenții din promoția 2014 (43,39%).

3. Pentru forma de învățământ *postuniversitar nivel I* (18 absolvenți), ponderea absolvenților *angajați* în câmpul muncii este de 61,11% (11 absolvenți), pondere mai *scăzută* cu 38,89%, comparativ cu cea înregistrată pentru absolvenții din promoția anterioară (100%, în 2014). Ponderea celor care își desfășoară activitatea *în domeniul învățământului* este de 36,36% (4 absolvenți, din totalul de 11 angajați), iar a celor *angajați în alte domenii* de 63,64% (7 absolvenți). Ponderea celor dintâi este mai *scăzută* cu 25,17%, comparativ cu cea înregistrată pentru absolvenții din promoția 2014 (61,53%). *Rata „inserție de succes“* este de 22,22% ($4 : 18 = 0,2222 \times 100$), mai *scăzută* cu 39,31% față de cea înregistrată pentru absolvenții din promoția 2014 (61,53%).

4. Pentru forma de învățământ *postuniversitar nivel II* (23 absolvenți), ponderea absolvenților *angajați* în câmpul muncii este de 78,27% (18 absolvenți, din totalul de 23), iar a

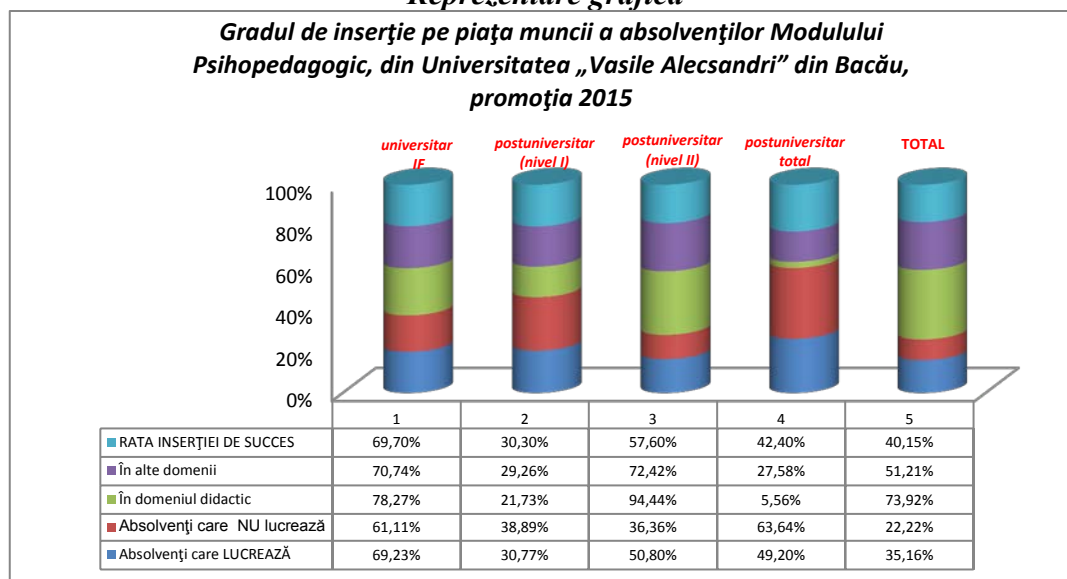
celor **neangajați** de 21,73% (5 absolvenți). Ponderea celor dintâi este mai **scăzută** cu 21,73% comparativ cu cea înregistrată pentru absolvenții din promoția 2014 (100%). Ponderea celor care își desfășoară activitatea **în domeniul învățământului** este de 94,44% (17 absolvenți, din totalul de 18 angajați), iar a celor **angajați în alte domenii** de 5,56% (1 absolvent). Ponderea celor dintâi este mai **ridicată** cu 44,44%, comparativ cu cea înregistrată pentru absolvenții din promoția 2014 (50%). **Rata „inserție de succes“** este de 73,92% ($17 : 23 = 0,7392 \times 100$), mai **ridicată** cu 23,92% față de cea înregistrată pentru absolvenții din promoția 2014 (50%), cu 11,42% față de cea înregistrată pentru absolvenții din promoția 2013 (62,50%) și cu 11,76% față de cea înregistrată pentru absolvenții din promoția 2012 (62,16%).

5. Pentru forma de învățământ **postuniversitar total** (nivel I și nivel II)(41 absolvenți), ponderea absolvenților **angajați** în câmpul muncii este de 70,74% (29 absolvenți), iar a celor **neangajați** de 29,26% (12 absolvenți). Ponderea celor dintâi este mai **scăzută** cu 29,26%, comparativ cu cea înregistrată pentru absolvenții din promoția 2014 (100%). Ponderea celor care își desfășoară activitatea **în domeniul învățământului** este de 72,42% (21 absolvenți, din totalul de 29 angajați), iar a celor **angajați în alte domenii** de 27,58% (8 absolvenți). Ponderea celor dintâi este mai **ridicată** cu 19,09%, comparativ cu cea înregistrată pentru absolvenții din promoția 2014 (53,33%). **Rata „inserție de succes“** este de 51,21% ($21 : 41 = 0,5121 \times 100$), mai **scăzută** cu 2,12% față de cea înregistrată pentru absolvenții din promoția 2014 (53,33%).

Tabelul nr. 1
Gradul de inserție pe piața muncii a absolvenților Modulului Psihopedagogic, din Universitatea „Vasile Alecsandri” din Bacău, promoția 2015

Nr. Crt	Forma de învățământ	TOTAL absolvenți	Absolvenți care LUCREAZĂ	Absolvenți care NU lucrează	Absolvenți care LUCREAZĂ	În domeniul didactic	În alte domenii	RATA INSERȚIEI DE SUCCES
1.	universitar IF	91 100%	63 69,23%	28 30,77%	63 100%	32 50,80%	31 49,20%	35,16%
2.	postuniversitar (nivel I)	18 100%	11 61,11%	7 38,89%	11 100%	4 36,36%	7 63,64%	22,22%
	postuniversitar (nivel II)	23 100%	18 78,27%	5 21,73%	18 100%	17 94,44%	1 5,56%	73,92%
	postuniversitar total	41 100%	29 70,74%	12 29,26%	29 100%	21 72,42%	8 27,58%	51,21%
3.	TOTAL	132 100%	92 69,70%	40 30,30%	92 100%	53 57,60%	39 42,40%	40,15%

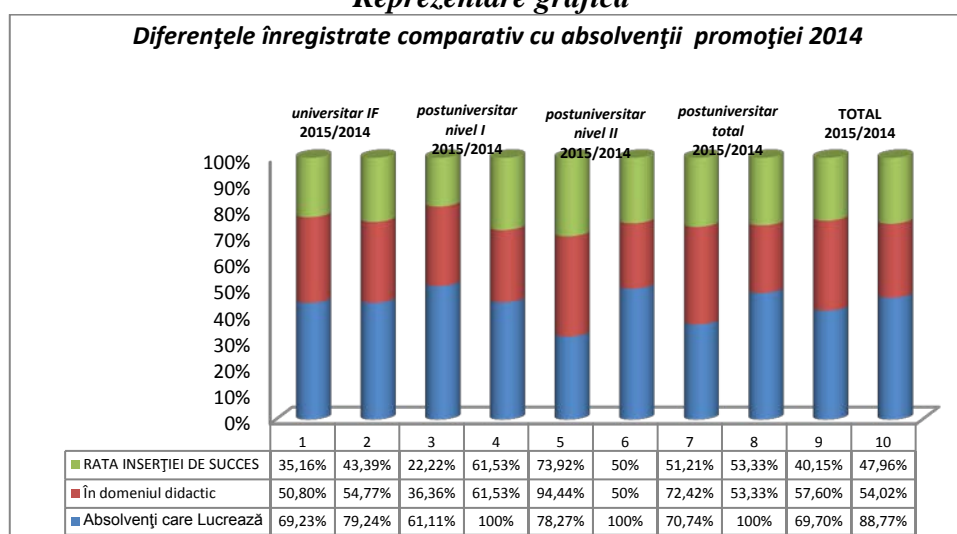
Reprezentare grafică



Tabelul nr. 2
Diferențele înregistrate comparativ cu absolvenții promoției 2014

Nr. Crt	Forma de învățământ 2015/2014	Absolvenți care Lucrează	Comparativ cu promoția 2014	Lucrează în domeniul didactic	Comparativ cu promoția 2014	RATA INSERȚIEI DE SUCCES	Comparativ cu promoția 2014
1.	universitar IF	69,23% 79,24%	-10,01%	50,80% 54,77%	-3,97%	35,16% 43,39%	-8,23%
2.	postuniversitar nivel I	61,11% 100%	-38,89%	36,36% 61,53%	-25,17%	22,22% 61,53%	-39,31%
	postuniversitar nivel II	78,27% 100%	-21,73%	94,44% 50%	+44,44%	73,92% 50%	+23,92%
	postuniversitar total	70,74% 100%	-29,26%	72,42% 53,33%	+19,09%	51,21% 53,33%	-2,12%
3.	TOTAL 2015/2014	69,70% 88,77%	-19,07%	57,60% 54,02%	+3,58%	40,15% 47,96%	-7,81%

Reprezentare grafică

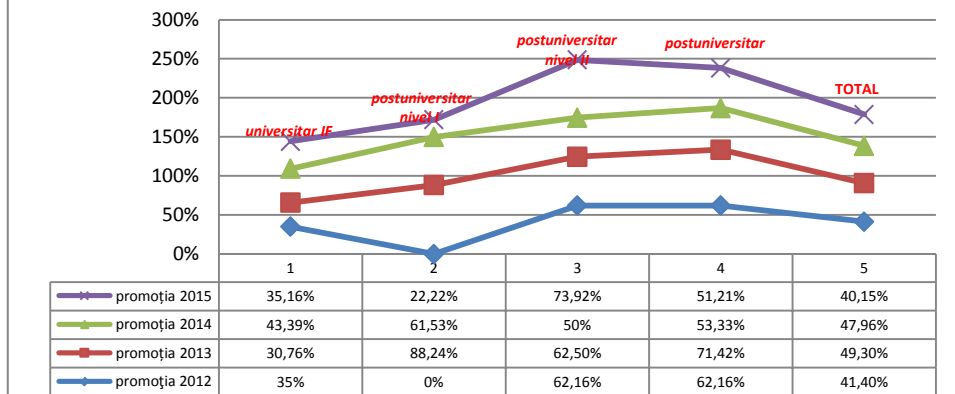


Tabelul nr. 3
Rata inserției de succes a tinerilor absolvenți, din promoția 2015, comparativ cu absolvenții promoțiilor anterioare (2012, 2013 și 2014)

Nr. Crt.	Forma de învățământ	Rata inserției de succes						
		promoția 2012	promoția 2013	promoția 2014	promoția 2015	DIFERENȚA față de promoția 2014	DIFERENȚA față de promoția 2013	DIFERENȚA față de promoția 2012
1.	universitar IF	35%	30,76%	43,39%	35,16%	-8,23%	+4,40%	+0,16%
2.	postuniversitar nivel I	-	88,24%	61,53%	22,22%	-39,31%	-66,02%	-
	postuniversitar nivel II	62,16%	62,50%	50%	73,92%	+23,92%	+11,42%	+11,76%
	postuniversitar total	62,16%	71,42%	53,33%	51,21%	-2,12%	-20,21%	-10,95%
3.	TOTAL	41,40%	49,30%	47,96%	40,15%	-7,81%	-9,15%	-1,25%

Reprezentare grafică

Rata inserției de succes a tinerilor absolvenți, din promoția 2015, comparativ cu absolvenții promoțiilor anterioare (2012, 2013 și 2014)



Vizat:
Dir. D.C.P. Prof. univ. dr. Cojocariu Venera - Mihaela

Întocmit,
Psiholog D.C.P. Doina Pascal