

RAPORT
PRIVIND GRADUL DE INSERȚIE PE PIAȚA MUNCII
A ABSOLVENȚILOR DEPARTAMENTULUI DE PREGĂTIRE A PERSOANLULUI
DIDACTIC, DIN UNIVERSITATEA „VASILE ALECSANDRI” DIN BACĂU,
PROMOȚIA 2016

Studiul cu referire la *gradul de inserție pe piața muncii a absolvenților Departamentului de Pregătire a Personalului Didactic, promoția 2016*, s-a desfășurat în perioada *ianuarie – iunie 2017, după primul an de la absolvire*. Din baza de date furnizată de Secretariatul D.P.P.D. au fost excluși subiecții care nu au absolvit examenul de licență (absolvenții modulului psihopedagogic, de la *Facultatea de Inginerie*, care la momentul realizării cercetării erau încă studenți în anii terminali și absolvenții de la celelalte facultăți, care nu au promovat examenul de licență).

Tehnica utilizată a fost chestionarul administrat telefonic, iar procedeul folosit în selecția subiecților investigați a fost *randomizarea*. Astfel eșantionul de lucru a fost alcătuit din 65 absolvenți, reprezentând ~50% din totalul absolvenților modulului psihopedagogic (129 absolvenți). Extrapolând datele am obținut un total de 215 absolvenți ($108 \times 2 - 1$), din care 129 absolvenți de la forma de învățământ *universitar IF* ($65 \times 2 - 1$) și 86 absolvenți de la forma de învățământ *postuniversitar* (43×2).

Rezultatele anchetei au pus în evidență următoarele aspecte:

1. În prezent, absolvenții modulului psihopedagogic sunt *angajați* în câmpul muncii în proporție de 78,14% (168 absolvenți, din totalul de 215), iar 21,86% (47 absolvenți) *nu sunt angajați*. Ponderea celor dintâi este mai *ridicată* cu 8,44%, comparativ cu cea înregistrată pentru absolvenții din promoția 2015 (69,70%). Ponderea celor care își desfășoară activitatea *în domeniul învățământului* este de 64,88% (109 absolvenți, din totalul de 168 angajați), iar a celor *angajați în alte domenii* de 35,12% (59 absolvenți). Ponderea celor dintâi este mai *ridicată* cu 7,28%, comparativ cu cea înregistrată pentru absolvenții din promoția 2015 (57,60%). *Rata „inserție de succes“* este de 50,70% ($109 : 215 = 0,5070 \times 100$), mai *ridicată* cu 10,55% față de cea înregistrată pentru absolvenții din promoția 2015 (40,15%), mai *ridicată* cu 2,74% față de cea înregistrată pentru absolvenții din promoția 2014 (47,96%) și mai *ridicată* cu 1,40% față de cea înregistrată pentru absolvenții din promoția 2013 (49,30%).

2. Pentru forma de învățământ *universitar IF*, ponderea absolvenților *angajați* în câmpul muncii este de 74,42% (96 absolvenți, din totalul de 129), iar a celor *neangajați* doar de 25,58% (33 absolvenți). Ponderea celor dintâi este mai *ridicată* cu 5,19%, comparativ cu cea înregistrată pentru absolvenții din promoția 2015 (69,23%). Ponderea celor care își desfășoară activitatea *în domeniul învățământului* este de 47,92% (46 absolvenți, din totalul de 96 angajați), iar a celor *angajați în alte domenii* de 52,08% (50 absolvenți). Ponderea celor dintâi este mai *scăzută* cu 2,88%, comparativ cu cea înregistrată pentru absolvenții din promoția 2015 (50,80%). *Rata „inserție de succes“* este de 35,66% ($46 : 129 = 0,3566 \times 100$), mai *ridicată* cu 0,50% față de cea înregistrată pentru absolvenții din promoția 2015 (35,16%).

3. Pentru forma de învățământ *postuniversitar nivel I* (47 absolvenți), ponderea absolvenților *angajați* în câmpul muncii este de 70,21% (33 absolvenți), pondere mai *ridicată* cu 9,10%, comparativ cu cea înregistrată pentru absolvenții din promoția anterioară (61,11%, în 2015). Ponderea celor care își desfășoară activitatea *în domeniul învățământului* este de 72,73% (24 absolvenți, din totalul de 33 angajați), iar a celor *angajați în alte domenii* de 27,27% (9 absolvenți). Ponderea celor dintâi este mai *ridicată* cu 36,37%, comparativ cu cea înregistrată pentru absolvenții din promoția 2015 (36,36%). *Rata „inserție de succes“* este de 51,06% ($24 : 47 = 0,5106 \times 100$), mai *ridicată* cu 28,84% față de cea înregistrată pentru absolvenții din promoția 2015 (22,22%).

4. Pentru forma de învățământ *postuniversitar nivel II* (39 absolvenți), ponderea absolvenților *angajați* în câmpul muncii este de 100% (39 absolvenți, din totalul de 39), iar a

celor **neangajați** de 0% (0 absolvenți). Ponderea celor dintâi este mai **ridicată** cu 21,73% comparativ cu cea înregistrată pentru absolvenții din promoția 2015 (78,27%). Ponderea celor care își desfășoară activitatea **în domeniul învățământului** este de 100% (39 absolvenți, din totalul de 39 angajați), iar a celor **angajați în alte domenii** de 0% (0 absolvenți). Ponderea celor dintâi este mai **ridicată** cu 5,56%, comparativ cu cea înregistrată pentru absolvenții din promoția 2015 (94,44%). **Rata „inserție de succes“** este de 100% ($39 : 23 = 1 \times 100$), mai **ridicată** cu 26,08% față de cea înregistrată pentru absolvenții din promoția 2015 (73,92%).

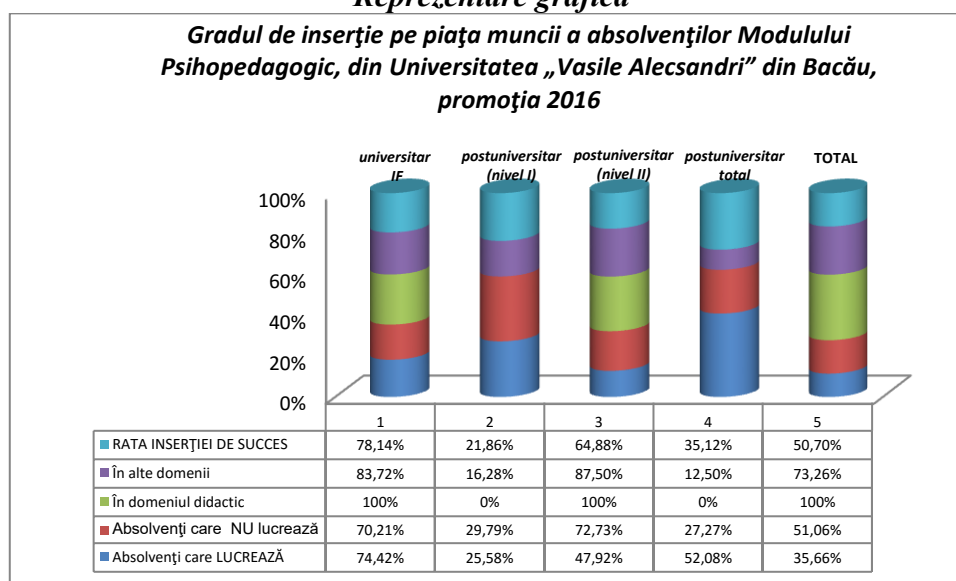
5. Pentru forma de învățământ **postuniversitar total (nivel I și nivel II)**(86 absolvenți), ponderea absolvenților **angajați** în câmpul muncii este de 83,72% (72 absolvenți), iar a celor **neangajați** de 16,28% (14 absolvenți). Ponderea celor dintâi este mai **ridicată** cu 12,98%, comparativ cu cea înregistrată pentru absolvenții din promoția 2015 (70,74%). Ponderea celor care își desfășoară activitatea **în domeniul învățământului** este de 87,50% (63 absolvenți, din totalul de 72 angajați), iar a celor **angajați în alte domenii** de 12,50% (9 absolvenți). Ponderea celor dintâi este mai **ridicată** cu 15,08%, comparativ cu cea înregistrată pentru absolvenții din promoția 2015 (72,42%). **Rata „inserție de succes“** este de 73,26% ($63 : 86 = 0,7326 \times 100$), mai **ridicată** cu 22,05% față de cea înregistrată pentru absolvenții din promoția 2015 (51,21%).

Tabelul nr. 1

Gradul de inserție pe piața muncii a absolvenților Modulului Psihopedagogic, din Universitatea „Vasile Alecsandri” din Bacău, promoția 2016

Nr. Crt	Forma de învățământ	TOTAL absolvenți	Absolvenți care LUCREAZĂ	Absolvenți care NU lucrează	Absolvenți care LUCREAZĂ	În domeniul didactic	În alte domenii	RATA INSERȚIEI DE SUCCES
1.	universitar IF	129 100%	96 74,42%	33 25,58%	96 100%	46 47,92%	50 52,08%	35,66%
2.	postuniversitar (nivel I)	47 100%	33 70,21%	14 29,79%	33 100%	24 72,73%	9 27,27%	51,06%
	postuniversitar (nivel II)	39 100%	39 100%	0 0%	39 100%	39 100%	0 0%	100%
	postuniversitar total	86 100%	72 83,72%	14 16,28%	72 100%	63 87,50%	9 12,50%	73,26%
3.	TOTAL	215 100%	168 78,14%	47 21,86%	168 100%	109 64,88%	59 35,12%	50,70%

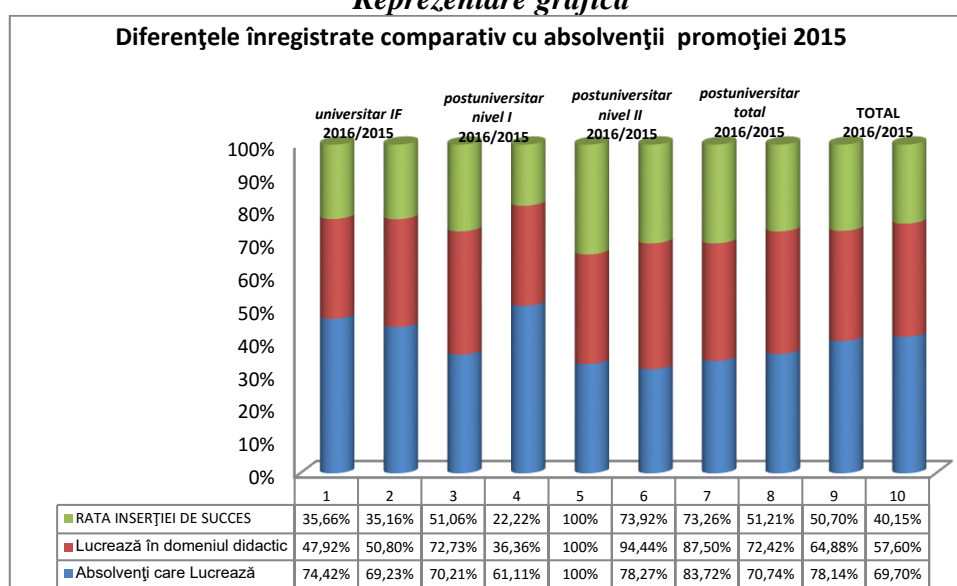
Reprezentare grafică



Tabelul nr. 2
Diferențele înregistrate comparativ cu absolvenții promoției 2015

Nr. Crt	Forma de învățământ 2016/2015	Absolvenți care Lucrează	Comparativ cu promoția 2015	Lucrează în domeniul didactic	Comparativ cu promoția 2015	RATA INSERȚIEI DE SUCCES	Comparativ cu promoția 2015
1.	universitar IF	74,42% 69,23%	+5,19%	47,92% 50,80%	-2,88%	35,66% 35,16%	+0,50%
2.	postuniversitar nivel I	70,21% 61,11%	+9,10%	72,73% 36,36%	+36,37%	51,06% 22,22%	+28,84%
	postuniversitar nivel II	100% 78,27%	+21,73%	100% 94,44%	+5,56%	100% 73,92%	+26,08%
	postuniversitar total	83,72% 70,74%	+12,98%	87,50% 72,42%	+15,08%	73,26% 51,21%	+22,05%
3.	TOTAL 2016/2015	78,14% 69,70%	+8,44%	64,88% 57,60%	+7,28%	50,70% 40,15%	+10,55%

Reprezentare grafică

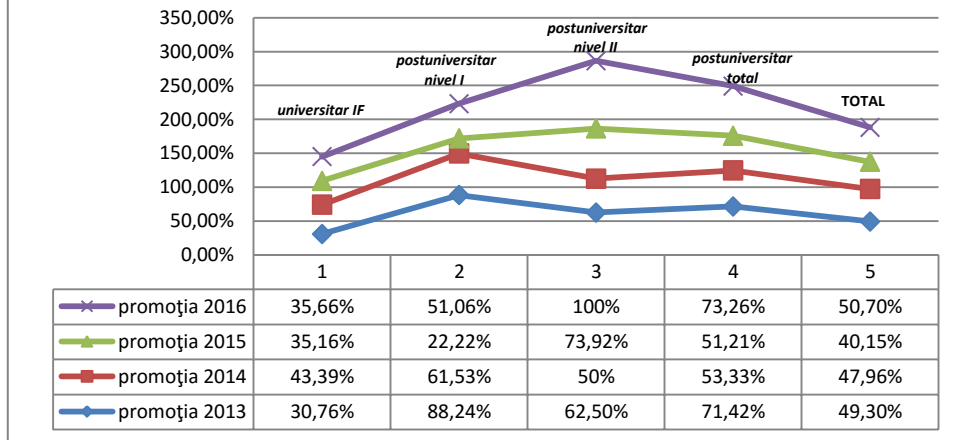


Tabelul nr. 3
Rata inserției de succes a tinerilor absolvenți, din promoția 2016, comparativ cu absolvenții promoțiilor anterioare (2013, 2014 și 2015)

Nr. Crt.	Forma de învățământ	Rata inserției de succes						
		promoția 2013	promoția 2014	promoția 2015	promoția 2016	DIFERENȚA față de promoția 2015	DIFERENȚA față de promoția 2014	DIFERENȚA față de promoția 2013
1.	universitar IF	30,76%	43,39%	35,16%	35,66%	+0,50%	-7,73%	4,90%
2.	postuniversitar nivel I	88,24%	61,53%	22,22%	51,06%	+28,84%	-10,47%	-37,18%
	postuniversitar nivel II	62,50%	50%	73,92%	100%	+26,08%	+50%	+37,50%
	postuniversitar total	71,42%	53,33%	51,21%	73,26%	+22,05%	+19,93%	+1,84%
3.	TOTAL	49,30%	47,96%	40,15%	50,70%	+10,55%	+2,74%	+1,40%

Reprezentare grafică

Rata inserției de succes a tinerilor absolvenți, din promoția 2016, comparativ cu absolvenții promoțiilor anterioare (2013, 2014 și 2015)



Vizat:

Dir. D.C.P. Prof. univ. dr. Cojocariu Venera - Mihaela

Întocmit,
Psiholog D.C.P. Doina PASCAL