

**RAPORT PRIVIND GRADUL DE INSERȚIE PE PIAȚA MUNCII
A ABSOLVENȚILOR DEPARTAMENTULUI DE PREGĂTIRE A PERSOANLULUI
DIDACTIC, DIN UNIVERSITATEA „VASILE ALECSANDRI” DIN BACĂU,
PROMOȚIA 2018**

Studiul cu referire la *gradul de inserție pe piața muncii a absolvenților Departamentului de Pregătire a Personalului Didactic, promoția 2018*, s-a desfășurat în perioada *iulie–noiembrie 2019, după primul an de la absolvire*. Din baza de date furnizată de *Secretariatul D.P.P.D.* au fost excluși subiecții care nu au absolvit examenul de licență (absolvenții modulului psihopedagogic, de la *Facultatea de Inginerie*, care la momentul realizării cercetării erau încă studenți în anii terminali și absolvenții de la celelalte facultăți, care nu au promovat examenul de licență).

Tehnica utilizată a fost chestionarul administrat telefonic, iar procedeul folosit în selecția subiecților investigați a fost *randomizarea*. Astfel eșantionul de lucru a fost alcătuit din 160 absolvenți, reprezentând ~ 50% din totalul absolvenților modulului psihopedagogic 319 absolvenți). Extrapolând datele am obținut un total de 319 absolvenți ($160 \times 2 - 1$), din care 159 absolvenți de la forma de învățământ *universitar (nivel I) IF* ($80 \times 2 - 1$) și 160 absolvenți de la forma de învățământ *postuniversitar* (80×2).

Rezultatele anchetei au pus în evidență următoarele aspecte:

1. În prezent, absolvenții modulului psihopedagogic sunt *angajați* în câmpul muncii în proporție de 87,46% (279 absolvenți, din totalul de 319), iar 12,54% (40 absolvenți) *nu sunt angajați*. Ponderea celor dintâi este mai *ridicată* cu 5,40%, comparativ cu cea înregistrată pentru absolvenții din promoția 2017 (82,06%). Ponderea celor care își desfășoară activitatea *în domeniul învățământului* este de 58,06% (162 absolvenți, din totalul de 279 angajați), iar a celor *angajați în alte domenii* de 41,94% (117 absolvenți). Ponderea celor dintâi este mai *scăzută* cu 21,72%, comparativ cu cea înregistrată pentru absolvenții din promoția 2017 (79,78%).

Rata „inserție de succes“ este de 50,78% ($162 : 319 = 0,5078 \times 100$), mai *scăzută* cu 14,69% față de cea înregistrată pentru absolvenții din promoția 2017 (65,47%), mai *ridicată* cu 0,08% față de cea înregistrată pentru absolvenții din promoția 2016 (50,70%) și mai *ridicată* cu 10,63% față de cea înregistrată pentru absolvenții din promoția 2015 (40,15%).

2. Pentru forma de învățământ *universitar nivel I (IF)*, ponderea absolvenților *angajați* în câmpul muncii este de 74,84% (119 absolvenți, din totalul de 159), iar a celor *neangajați* de 25,16% (40 absolvenți). Ponderea celor dintâi este mai *ridicată* cu 8,74%, comparativ cu cea înregistrată pentru absolvenții din promoția 2017 (66,10%). Ponderea celor care își desfășoară activitatea *în domeniul învățământului* este de 55,46% (66 absolvenți, din totalul de 119 angajați), iar a celor *angajați în alte domenii* de 44,54% (53 absolvenți). Ponderea celor dintâi este ușor mai *scăzută* cu 0,95%, comparativ cu cea înregistrată pentru absolvenții din promoția 2017 (56,41%). *Rata „inserție de succes“* este de 41,51% ($66 : 159 = 0,4151 \times 100$), mai *ridicată* cu 4,22% față de cea înregistrată pentru absolvenții din promoția 2017 (37,29%).

3. Pentru forma de învățământ *postuniversitar nivel I* (83 absolvenți), ponderea absolvenților *angajați* în câmpul muncii este de 100% (83 absolvenți), pondere *egală* cu cea înregistrată pentru absolvenții din promoția anterioară (100%, în 2017). Ponderea celor care își desfășoară activitatea *în domeniul învățământului* este de 26,51% (22 absolvenți, din totalul de 83 angajați), iar a celor *angajați în alte domenii* de 73,49% (61 absolvenți). Ponderea celor dintâi este mai *scăzută* cu 67,83%, comparativ cu cea înregistrată pentru absolvenții din promoția 2017 (94,34%). *Rata „inserție de succes“* este de 26,51% ($22 : 83 = 0,2651 \times 100$), mai *scăzută* cu 67,83% față de cea înregistrată pentru absolvenții din promoția 2017 (94,34%).

4. Pentru forma de învățământ *postuniversitar nivel II* (77 absolvenți), ponderea absolvenților *angajați* în câmpul muncii este de 100% (77 absolvenți, din totalul de 77), iar a celor *neangajați* de 0% (0 absolvenți). Ponderea celor dintâi este *egală* cu cea înregistrată pentru

absolvenții din promoția 2017 (100%). Ponderea celor care își desfășoară activitatea **în domeniul învățământului** este de 96,10% (74 absolvenți, din totalul de 77 angajați), iar a celor **angajați în alte domenii** de 3,90% (3 absolvenți). Ponderea celor dintâi este mai **scăzută** cu 3,90% față de cea înregistrată pentru absolvenții din promoția 2017 (100%). **Rata „inserție de succes“** este de 96,10% ($74 : 77 = 0,9610 \times 100$), mai **scăzută** cu 3,90% față de cea înregistrată pentru absolvenții din promoția 2017 (100%).

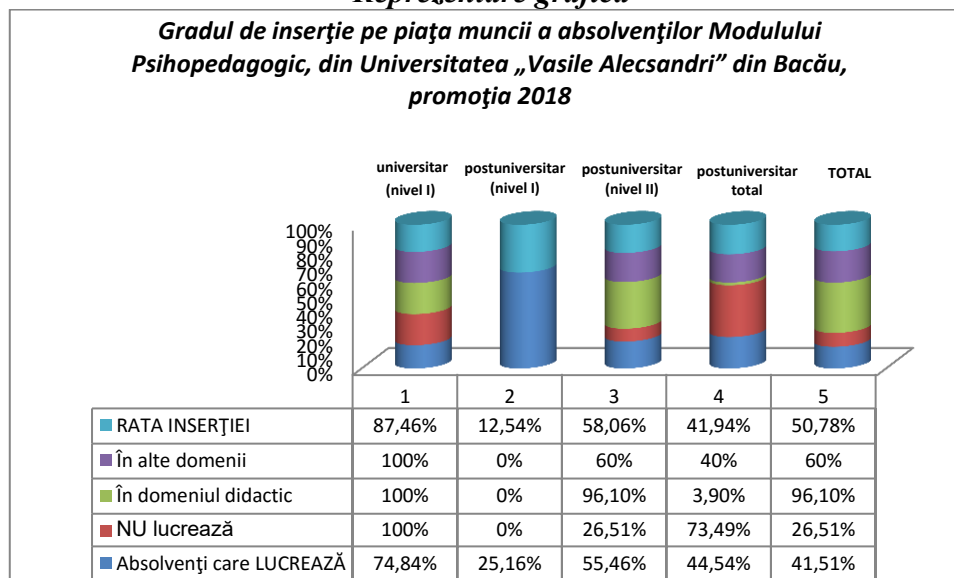
5. Pentru forma de învățământ **postuniversitar total (nivel I și nivel II)**(160 absolvenți), ponderea absolvenților **angajați** în câmpul muncii este de 100% (160 absolvenți), iar a celor **neangajați** de 0% (0 absolvenți). Ponderea celor dintâi este **egală** cu cea înregistrată pentru absolvenții din promoția 2017 (100%). Ponderea celor care își desfășoară activitatea **în domeniul învățământului** este de 60% (96 absolvenți, din totalul de 160 angajați), iar a celor **angajați în alte domenii** de 40% (64 absolvenți). Ponderea celor dintâi este mai **scăzută** cu 37,14%, comparativ cu cea înregistrată pentru absolvenții din promoția 2017 (97,14%). **Rata „inserție de succes“** este de 60% ($96 : 160 = 0,6 \times 100$), mai **scăzută** cu 37,14% față de cea înregistrată pentru absolvenții din promoția 2017 (97,14%).

Tabelul nr. 1

Gradul de inserție pe piața muncii a absolvenților Modulului Psihopedagogic, din Universitatea „Vasile Alecsandri” din Bacău, promoția 2018

Nr. Crt	Forma de învățământ	TOTAL absolvenți	Absolvenți care LUCREAZĂ	Absolvenți care NU lucrează	Absolvenți care LUCREAZĂ	În domeniul didactic	În alte domenii	RATA INSERȚIEI DE SUCCES
1.	universitar (nivel I)	159 100%	119 74,84%	40 25,16%	119 100%	66 55,46%	53 44,54%	41,51%
2.	postuniversitar (nivel I)	83 100%	83 100%	0 0%	83 100%	22 26,51%	61 73,49%	26,51%
	postuniversitar (nivel II)	77 100%	77 100%	0 0%	77 100%	74 96,10%	3 3,90%	96,10%
	postuniversitar total	160 100%	160 100%	0 0%	160 100%	96 60%	64 40%	60%
3.	TOTAL	319 100%	279 87,46%	40 12,54%	279 100%	162 58,06%	117 41,94%	50,78%

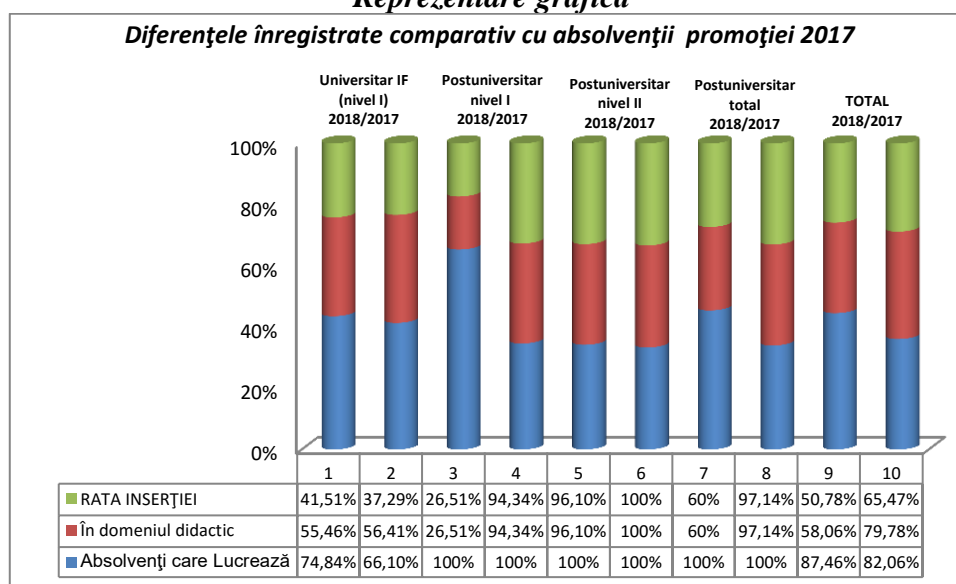
Reprezentare grafică



Tabelul nr. 2
Diferențele înregistrate comparativ cu absolvenții promoției 2017

Nr. Crt	Forma de învățământ 2018/2017	Absolvenți care Lucrează	Comparativ cu promoția 2017	Lucrează în domeniul didactic	Comparativ cu promoția 2017	RATA INSERȚIEI DE SUCCES	Comparativ cu promoția 2017
1.	universitar IF (nivel I)	74,84% 66,10%	+8,74%	55,46% 56,41%	-0,95%	41,51% 37,29%	+4,22%
2.	postuniversitar nivel I	100% 100%	-	26,51% 94,34%	-67,83%	26,51% 94,34%	-67,83%
	postuniversitar nivel II	100% 100%	-	96,10% 100%	-3,90%	96,10% 100%	-3,90%
	postuniversitar total	100% 100%	-	60% 97,14%	-37,14%	60% 97,14%	-37,14%
3.	TOTAL 2018/2017	87,46% 82,06%	+5,40%	58,06% 79,78%	-21,72%	50,78% 65,47%	-14,69%

Reprezentare grafică

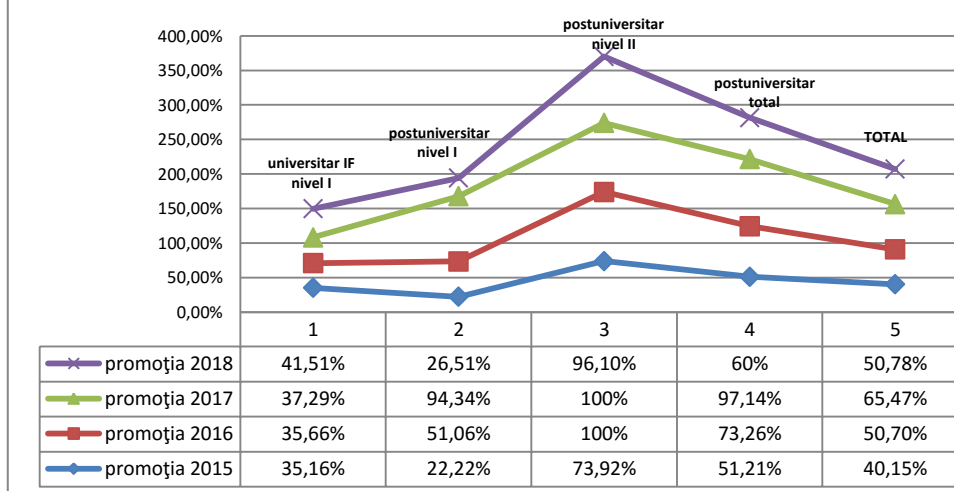


Tabelul nr. 3
Rata inserției de succes a tinerilor absolvenți, din promoția 2018, comparativ cu absolvenții promoțiilor anterioare (2015, 2016 și 2017)

Nr. Crt.	Forma de învățământ	Rata inserției de succes						
		promoția 2015	promoția 2016	promoția 2017	promoția 2018	DIFERENȚA față de promoția 2017	DIFERENȚA față de promoția 2016	DIFERENȚA față de promoția 2015
1.	universitar IF nivel I	35,16%	35,66%	37,29%	41,51%	+4,22%	+5,85%	+6,35%
2.	postuniversitar nivel I	22,22%	51,06%	94,34%	26,51%	-67,83%	-24,55%	+4,29%
	postuniversitar nivel II	73,92%	100%	100%	96,10%	-3,90%	-3,90%	+22,18%
	postuniversitar total	51,21%	73,26%	97,14%	60%	-37,14%	-13,26%	+8,79%
3.	TOTAL	40,15%	50,70%	65,47%	50,78%	-14,69%	+0,08%	+10,63%

Reprezentare grafică

Rata inserției de succes a tinerilor absolvenți, din promoția 2018, comparativ cu absolvenții promoțiilor anterioare (2015, 2016 și 2017)



Vizat:

Dir. D.C.P. Prof. univ. dr. Cojocariu Venera - Mihaela

Întocmit,

Psiholog D.C.P. - Doina PASCAL