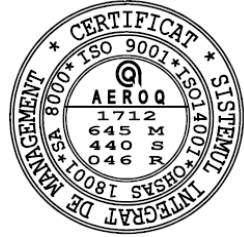




ROMÂNIA
MINISTERUL EDUCAȚIEI, CERCETĂRII,
TINERETULUI ȘI SPORTULUI
UNIVERSITATEA „VASILE ALECSANDRI” DIN
BACĂU

Calea Mărășești, nr. 157, Bacău, 600115
Tel. ++40-234-542411, tel./ fax ++40-234-545753
www.ub.ro; e-mail: rector@ub.ro



BULETIN INFORMATIV - August 2011

**Raportul privind gradul de inserție pe piața muncii a absolvenților
cursurilor masterale din Universitatea „VASILE ALECSANDRI” din
Bacău, promoția 2010**

RAPORTUL
PRIVIND GRADUL DE INSERȚIE PE PIAȚA MUNCII A ABSOLVENȚILOR
CURSURILOR MASTERALE, DIN UNIVERSITATEA „VASILE ALECSANDRI” DIN BACĂU,
PROMOȚIA 2010

Ancheta cu referire la *gradul de inserție pe piața muncii a absolvenților cursurilor masterale*, din *Universitatea „Vasile Alecsandri” din Bacău, promoția 2010*, s-a desfășurat în perioada: ianuarie / iulie 2011, după primul an de la absolvire. În activitatea de cercetare am utilizat ca tehnică de lucru chestionarul, administrat direct (telefonic – chestionarea fiind realizată de către studenta voluntară *Pustianu Loredana*) și indirect (prin poșta electronică).

Fiind o cercetare de tip panel, activitatea investigativă urmează să fie reluată după doi ani de la absolvire pe un eșantion identic. Procedeu utilizat în selecția subiecților investigați a fost *randomizarea*, eșantionul de lucru fiind alcătuit din 379 absolvenți. În final, datele au fost extrapolate după cum urmează: $379 \times 2 = 758$ absolvenți (pe facultăți: *Facultatea de Științe* - $47 \times 2 = 94$ absolvenți; *Facultatea de Inginerie* - $57 \times 2 = 114$ absolvenți; *Facultatea de Litere* - $38 \times 2 = 76$ absolvenți; *Facultatea de Științe ale Mișcării, Sportului și Sănătății* - $86 \times 2 = 172$ absolvenți; și *Facultatea de Științe Economice* - $151 \times 2 = 302$ absolvenți). Rezultatele anchetei au scos în evidență următoarele aspecte:

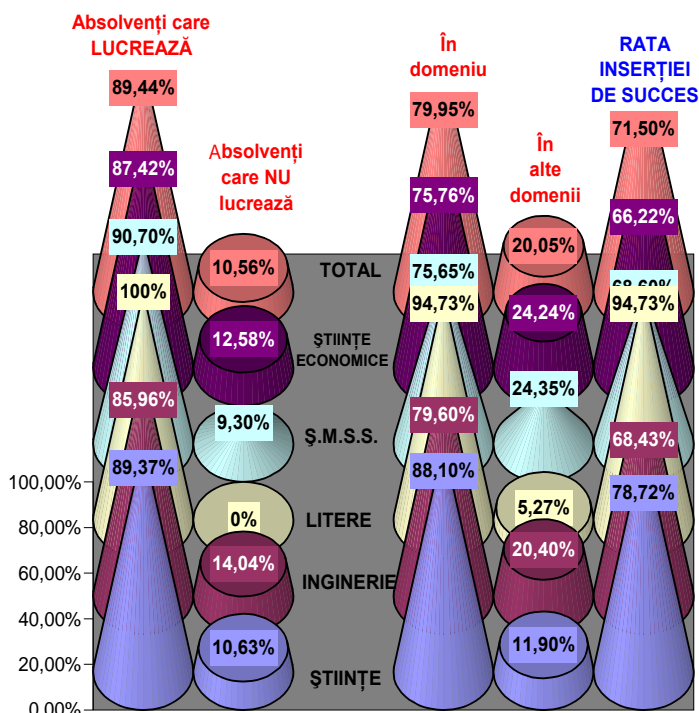
1. Absolvenții cursurilor masterale de la cele *cinci* facultăți investigate, din cadrul *Universității „Vasile Alecsandri” din Bacău, promoția 2010*, sunt **angajați** în câmpul muncii în proporție de 89,44% (678 absolvenți, din totalul de 758) și doar 10,56% (80 absolvenți) sunt **neangajați**.
2. Din totalul celor care lucrează, 79,95% (542 absolvenți de la cele *cinci* facultăți, din totalul de 678 angajați) își desfășoară activitatea profesională **în domeniul absolvit**, iar 20,05% (136 absolvenți) lucrează **în alte domenii** de activitate.
3. **Rata „inserție de succes“** (adică raportul dintre numărul absolvenților care și-au găsit un loc de muncă **în domeniul absolvit** și numărul total de absolvenți chestionați) este de 71,50% ($542 : 758 = 0,7150 \times 100$).

Tabelul nr.1

Gradul de inserție pe piața muncii a absolvenților cursurilor masterale,
din „Universitatea Vasile Alecsandri” din Bacău, promoția 2010 (pe facultăți)

Nr. Crit	Facultatea	TOTAL absolvenți	Absolvenți care LUCREAZĂ	Absolvenți care NU lucrează	Absolvenți care LUCREAZĂ	În domeniu	În alte domenii	RATA INSERȚIEI DE SUCCES
1.	<i>Științe</i>	94 100%	84 89,37%	10 10,63%	84 100%	74 88,10%	10 11,90%	78,72%
2.	<i>Inginerie</i>	114 100%	98 85,96%	16 14,04%	98 100%	78 79,60%	20 20,40%	68,43%
3.	<i>Litere</i>	76 100%	76 100%	0 0%	76 100%	72 94,73%	4 5,27%	94,73%
4.	<i>Științe ale Mișcării, Sportului și Sănătății</i>	172 100%	156 90,70%	16 9,30%	156 100%	118 75,65%	38 24,35%	68,60%
5.	<i>Științe Economice</i>	302 100%	264 87,42%	38 12,58%	264 100%	200 75,76%	64 24,24%	66,22%
TOTAL	5 facultăți	758 100%	678 89,44%	80 10,56%	678 100%	542 79,95%	136 20,05%	71,50%

**Gradul de inserție pe piața muncii a absolvenților cursurilor masterale,
din „Universitatea Vasile Alecsandri” din Bacău, promoția 2010 (pe facultăți)**



**FACULTATEA DE ȘTIINȚE,
PROMOȚIA 2010**

Eșantionul de lucru a fost alcătuit din 47 absolvenți de studii masterale, de la *Facultatea de Științe* (de la cele trei specializări investigate), reprezentând 50% din totalul absolvenților acestor cursuri (adică 94 absolvenți). Extrapolând datele am obținut un total de 94 absolvenți (47 x 2), iar pentru cele trei specializări, după cum urmează: *Protecția și valorificarea resurselor biologice* - 22 absolvenți (11 x 2), *Valorificarea resurselor biologice și protecția mediului* - 26 absolvenți (13 x 2) și *Matematică didactică* - 46 absolvenți (23 x 2). Rezultatele anchetei au scos în evidență următoarele aspecte:

1. Absolvenții de cursuri masterale de la cele trei specializări din cadrul *Facultății de Științe* sunt *angajați* în câmpul muncii în proporție de 89,37% (84 absolvenți, din totalul de 94) și doar 10,63% (10 absolvenți) sunt *neangajați*. Din totalul celor care lucrează, 88,10% (74 absolvenți, de la cele trei specializări) își desfășoară activitatea profesională *în domeniul absolvit*, iar 11,90% (10 absolvenți) lucrează *în alte domenii* de activitate. *Rata „inșertie de succes“* (adică raportul dintre numărul absolvenților care și-au găsit un loc de muncă *în domeniul absolvit* și numărul total de absolvenți chestionați) este de 78,72% (74 : 94 = 0,7872 x 100).

2. Pentru specializarea *Protecția și valorificarea resurselor biologice*, ponderea celor *angajați* este de 81,82% (18 absolvenți, din totalul de 22) și doar de 18,18% (4 absolvenți) a celor *neangajați*. Ponderea celor *angajați în domeniul absolvit* este de 88,89% (16 absolvenți, din totalul de 18 angajați), iar a celor *angajați în alte domenii* de activitate de 11,11% (2 absolvenți). *Rata „inșertie de succes“* (raportul dintre numărul absolvenților care și-au găsit un loc de muncă *în domeniul absolvit* și numărul total de absolvenți chestionați) este de 72,73% (16 : 22 = 0,7273 x 100).

3. Pentru specializarea *Valorificarea resurselor biologice și protecția mediului*, ponderea celor *angajați* este de 76,93% (20 absolvenți, din totalul de 26) și doar de 23,07% (6 absolvenți) a celor *neangajați*. Ponderea celor *angajați în domeniul absolvit* este de 60% (12 absolvenți, din totalul de 20 angajați), iar a

celor **angajați în alte domenii** de activitate de 40% (8 absolvenți). **Rata „inserție de succes“** (raportul dintre numărul absolvenților care și-au găsit un loc de muncă **în domeniul absolvit** și numărul total de absolvenți chestionați) este de 46,15% ($12 : 26 = 0,4615 \times 100$).

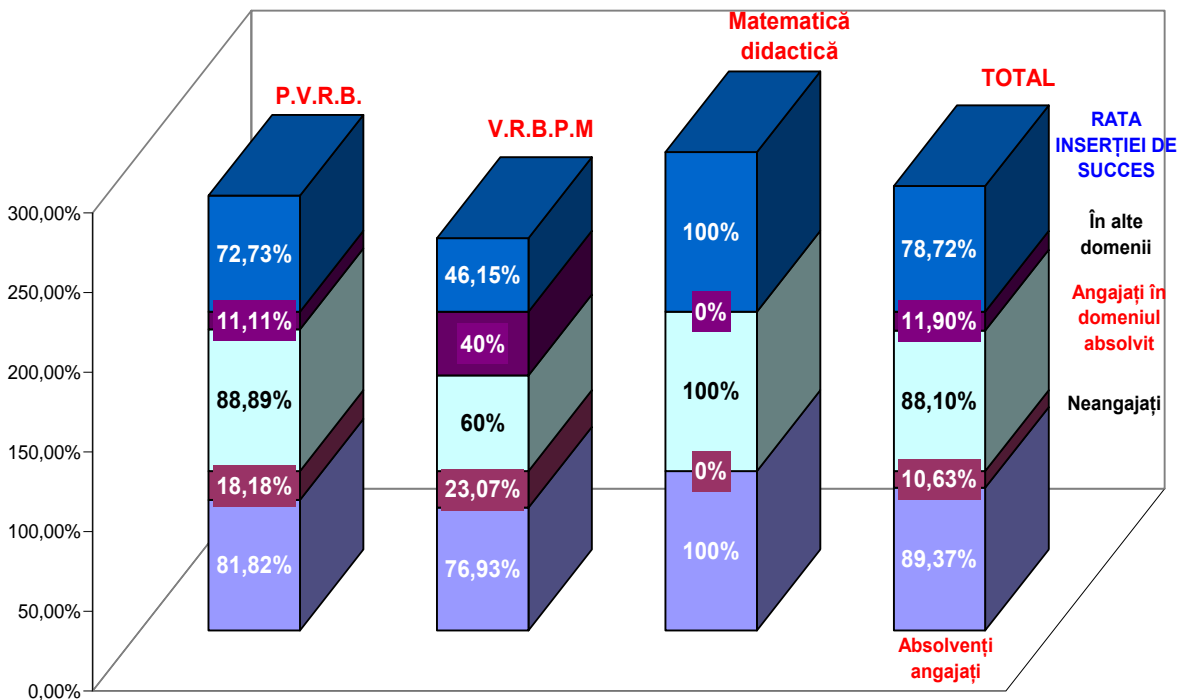
4. Pentru specializarea **Matematică didactică**, ponderea celor **angajați** este de 100% (46 absolvenți), iar a celor **angajați în domeniul absolvit** este tot de 100% (46 absolvenți), astfel **rata „inserție de succes“** (raportul dintre numărul absolvenților care și-au găsit un loc de muncă **în domeniul absolvit** și numărul total de absolvenți chestionați) este de 100% ($46 : 46 = 1 \times 100$).

Tabelul nr.2

Gradul de inserție pe piața muncii a absolvenților cursurilor masterale, din cadrul **Facultății de Științe**, promoția 2010 (pe specializări)

Nr. Crit	Specializarea	TOTAL absolvenți	Absolvenți care LUCREAZĂ	Absolvenți care NU lucrează	Absolvenți care LUCREAZĂ	În domeniu	În alte domenii	RATA INSERȚIEI DE SUCCES
1.	Protecția și valorificarea resurselor biologice	22 100%	18 81,82%	4 18,18%	18 100%	16 88,89%	2 11,11%	72,73%
2.	Valorificarea resurselor biologice și protecția mediului	26 100%	20 76,93%	6 23,07%	20 100%	12 60%	8 40%	46,15%
3.	Matematică didactică	46 100%	46 100%	0 0%	46 100%	46 100%	0 0%	100%
TOTAL	3 specializări	94 100%	84 89,37%	10 10,63%	84 100%	74 88,10%	10 11,90%	78,72%

Gradul de inserție pe piața muncii a absolvenților cursurilor masterale, din cadrul **Facultății de Științe**, promoția 2010 (pe specializări)



**FACULTATEA DE INGINERIE,
PROMOȚIA 2010**

Eșantionul de lucru a fost alcătuit din 57 absolvenți de studii masterale, de la *Facultatea de Inginerie* (toate specializările), reprezentând 50% din totalul absolvenților acestor cursuri, extrapolând datele am obținut un total de 114 absolvenți (57×2). Rezultatele anchetei au scos în evidență următoarele aspecte:

1. Absolvenții de cursuri masterale de la cele 11 specializări din cadrul *Facultății de Inginerie* sunt **angajați** în câmpul muncii în proporție de 85,96% (98 absolvenți, din totalul de 114) și doar 14,04% (16 absolvenți) sunt **neangajați**. Din totalul celor care lucrează, 79,60% (78 absolvenți, din totalul de 98 angajați) își desfășoară activitatea profesională **în domeniul absolvit**, iar 20,40% (20 absolvenți) lucrează **în alte domenii** de activitate. **Rata „insertie de succes“** (adică raportul dintre numărul absolvenților care și-au găsit un loc de muncă **în domeniul absolvit** și numărul total de absolvenți chestionați) este de 68,43% ($78 : 114 = 0,6843 \times 100$).

2. Cei mai mulți absolvenți **angajați** s-au înregistrat pentru specializările:

a) **A.S.M.M.E.F.** – 100% (6 absolvenți); b) **C.I.P.V.P.N.** -100% (12 absolvenți); c) **E.T.M.E.I.** -100% (12 absolvenți); d) **F.S.C.** - 100% (6 absolvenți); e) **M.A.I.C.M.** - 100% (8 absolvenți); f) **M.M.F.A.** - 100% (6 absolvenți).

Pentru restul specializărilor, situația înregistrată este următoarea (în ordine descrescătoare):

g) **M.P.I.** – 83,33% (20 absolvenți, din totalul de 24);

h) **O.E.P.I.A.** – 80% (8 absolvenți, din totalul de 10);

i) **I.C.P.E.** -75% (6 absolvenți, din totalul de 8);

î) **M.P.M.I.** - 71,42% (10 absolvenți, din totalul de 14);

k) **O.P.E.F.P.I.** – 50% (4 absolvenți, din totalul de 8).

3. Cei mai mulți absolvenți **angajați în domeniul absolvit** s-au înregistrat pentru specializările:

a) **A.S.M.M.E.F.** – 100% (6 absolvenți, din totalul de 6 angajați);

b) **F.S.C.** - 100% (6 absolvenți angajați);

c) **I.C.P.E.** - 100% (6 absolvenți angajați);

d) **M.A.I.C.M.** - 100% (8 absolvenți angajați);

e) **M.M.F.A.** - 100% (6 absolvenți angajați);

f) **O.E.P.I.A.** - 100% (8 absolvenți angajați);

g) **O.P.E.F.P.I.** - 100% (4 absolvenți angajați).

Pentru restul specializărilor, situația înregistrată este următoarea (în ordine descrescătoare):

h) **E.T.M.E.I.** - 83,33% (10 absolvenți, din totalul de 12 angajați);

i) **C.I.P.V.P.N.** - 66,67% (8 absolvenți, din totalul de 12 angajați);

î) **M.P.I.** - 60% (12 absolvenți, din totalul de 20 angajați);

k) **M.P.M.I.** – 40% (4 absolvenți, din totalul de 10 angajați).

4. Cea mai ridicată **rată a „insertie de succes“** (adică raportul dintre numărul absolvenților care și-au găsit un loc de muncă **în domeniul absolvit** și numărul total de absolvenți chestionați) s-a înregistrat pentru următoarele specializări:

a) **A.S.M.M.E.F.** – 100%; b) **F.S.C.** - 100%; c) **M.A.I.C.M.** - 100%; d) **M.M.F.A.** - 100%.

Pentru restul specializărilor, situația înregistrată este următoarea (în ordine descrescătoare):

e) **E.T.M.E.I.** - 83,33%;

f) **O.E.P.I.A.** – 80%;

g) **I.C.P.E.** – 75%;

h) **C.I.P.V.P.N.** – 66,67%;

i) **M.P.I.** - 50%;

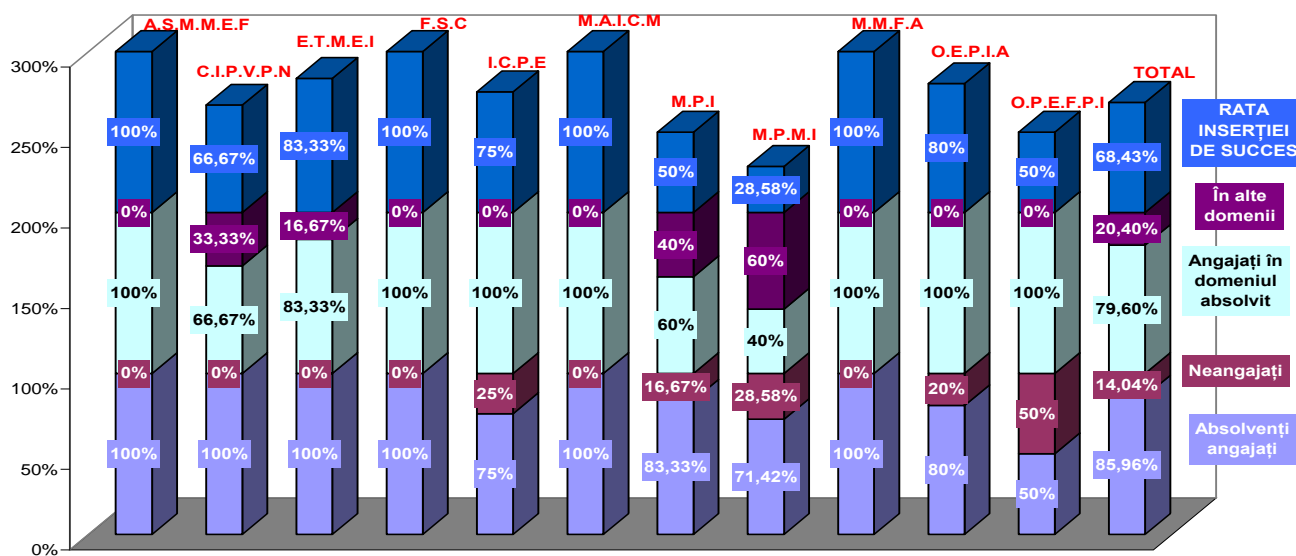
î) **O.P.E.F.P.I.** - 50%;

k) **M.P.M.I.** – 28,58%.

Tabelul nr.3
Gradul de inserție pe piața muncii a absolvenților cursurilor masterale,
*din cadrul **Facultății de Inginerie**, promoția 2010 (pe specializări)*

Nr. Crit	Specializarea	TOTAL absolvenți	Absolvenți care LUCREAZĂ	Absolvenți care NU lucrează	Absolvenți care LUCREAZĂ	În domeniu	În alte domenii	RATA INSERȚIEI DE SUCCES
1.	Analiza sistemelor mecanice prin metoda elementelor finite	6 100%	6 100%	0 0%	6 100%	6 100%	0 0%	100%
2.	Chimia și ingineria prelucrării și valorificării produselor naturale	12 100%	12 100%	0 0%	12 100%	8 66,67%	4 33,33%	66,67%
3.	Echipamente și tehnologii moderne pentru energetică industrială	12 100%	12 100%	0 0%	12 100%	10 83,33%	2 16,67%	83,33%
4.	Fizica stării condensate	6 100%	6 100%	0 0%	6 100%	6 100%	0 0%	100%
5.	Informatizarea și conducerea proceselor energetice	8 100%	6 75%	2 25%	6 100%	6 100%	0 0%	75%
6.	Managementul afacerilor în industria constructoare de mașini	8 100%	8 100%	0 0%	8 100%	8 100%	0 0%	100%
7.	Managementul producției industriale	24 100%	20 83,33%	4 16,67%	20 100%	12 60%	8 40%	50%
8.	Managementul protecției mediului în industrie	14 100%	10 71,42%	4 28,58%	10 100%	4 40%	6 60%	28,58%
9.	Metode moderne în fizica aplicată	6 100%	6 100%	0 0%	6 100%	6 100%	0 0%	100%
10.	Optimizarea echipamentelor de proces în industria alimentară	10 100%	8 80%	2 20%	8 100%	8 100%	0 0%	80%
11.	Optimizarea proceselor și echipamentelor de fabricație a produselor industriale	8 100%	4 50%	4 50%	4 100%	4 100%	0 0%	50%
TOTAL	11 specializări	114 100%	98 85,96%	16 14,04%	98 100%	78 79,60%	20 20,40%	68,43%

**Gradul de inserție pe piața muncii a absolvenților cursurilor masterale,
din cadrul Facultății de Inginerie, promoția 2010 (pe specializări)**



**FACULTATEA DE LITERE,
PROMOȚIA 2010**

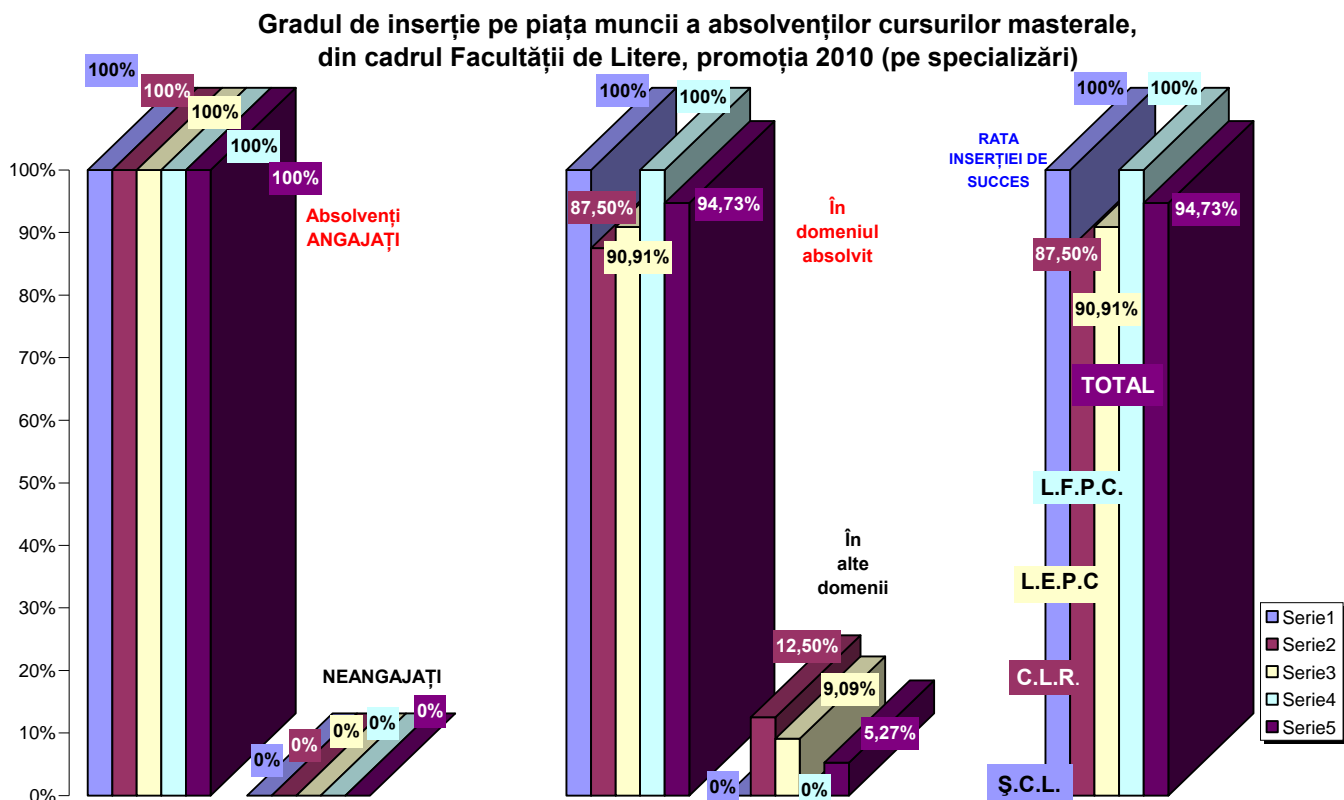
Eșantionul de lucru a fost alcătuit din 38 absolvenți de studii masterale, de la *Facultatea de Litere* (de la cele patru specializări investigate), reprezentând 50% din totalul absolvenților acestor cursuri (adică 76 absolvenți). Extrapolând datele am obținut un total de 76 absolvenți (38 x 2), iar pentru cele patru specializări, după cum urmează: *Științe ale comunicării și ale limbajului* - 16 absolvenți (8 x 2), *Cultură și literatură română* - 16 absolvenți (8 x 2), *Limba engleză. Practici de comunicare (în limba engleză)* - 22 absolvenți (11 x 2) și *Limba franceză. Practici de comunicare (în limba franceză)* - 22 absolvenți (11 x 2). Rezultatele anchetei au scos în evidență următoarele aspecte:

1. Absolvenții de cursuri masterale de la cele patru specializări din cadrul *Facultății de Litere* sunt **angajați** în câmpul muncii în proporție de 100% (76 absolvenți). Din totalul celor care lucrează 94,73% (72 absolvenți, din totalul de 76 angajați) își desfășoară activitatea profesională **în domeniul absolvit**, iar 5,27% (4 absolvenți) lucrează **în alte domenii** de activitate. **Rata „inserție de succes“** (adică raportul dintre numărul absolvenților care și-au găsit un loc de muncă **în domeniul absolvit** și numărul total de absolvenți chestionați) este de 94,73% ($72 : 76 = 0,9473 \times 100$).
2. Pentru specializarea *Științe ale comunicării și ale limbajului*, ponderea celor **angajați** este de 100% (16 absolvenți), iar ponderea celor **angajați în domeniul absolvit** este tot de 100% (16 absolvenți angajați). **Rata „inserție de succes“** (raportul dintre numărul absolvenților care și-au găsit un loc de muncă **în domeniul absolvit** și numărul total de absolvenți chestionați) este de 100% ($16 : 16 = 1 \times 100$).
3. Pentru specializarea *Cultură și literatură română*, ponderea celor **angajați** este de 100% (16 absolvenți), iar ponderea celor **angajați în domeniul absolvit** este de 87,50 % (14 absolvenți, din totalul de 16 angajați). **Rata „inserție de succes“** (raportul dintre numărul absolvenților care și-au găsit un loc de muncă **în domeniul absolvit** și numărul total de absolvenți chestionați) este de 87,50 % ($14 : 16 = 0,8750 \times 100$).
4. Pentru specializarea *Limba engleză. Practici de comunicare (în limba engleză)*, ponderea celor **angajați** este de 100% (16 absolvenți), iar ponderea celor **angajați în domeniul absolvit** este de 90,91% (20 absolvenți, din totalul de 22 angajați). **Rata „inserție de succes“** (raportul dintre numărul absolvenților care și-au găsit un loc de muncă **în domeniul absolvit** și numărul total de absolvenți chestionați) este de 90,91% ($20 : 22 = 0,9091 \times 100$).

5. Pentru specializarea *Limba franceză. Practici de comunicare (în limba franceză)*, ponderea celor *angajați* este de 100% (22 absolvenți), iar ponderea celor *angajați în domeniul absolvit* este tot de 100% (22 absolvenți angajați). *Rata „inserție de succes“* (raportul dintre numărul absolvenților care și-au găsit un loc de muncă *în domeniul absolvit* și numărul total de absolvenți chestionați) este de 100% (22 : 22 = 1 x 100).

Tabelul nr.4
Gradul de inserție pe piața muncii a absolvenților cursurilor masterale,
din cadrul *Facultății de Litere*, promoția 2010 (pe specializări)

Nr. Crit	Specializarea	TOTAL absolvenți	Absolvenți care LUCREAZĂ	Absolvenți care NU lucrează	Absolvenți care LUCREAZĂ	În domeniu	În alte domenii	RATA INSERȚIEI DE SUCCES
1.	Științe ale comunicării și ale limbajului	16 100%	16 100%	0 0%	16 100%	16 100%	0 0%	100%
2.	Cultură și literatură română	16 100%	16 100%	0 0%	16 100%	14 87,50%	2 12,50%	87,50%
3.	Limba engleză. Practici de comunicare (în limba engleză)	22 100%	22 100%	0 0%	22 100%	20 90,91%	2 9,09%	90,91%
4.	Limba franceză. Practici de comunicare (în limba franceză)	22 100%	22 100%	0 0%	22 100%	22 100%	0 0%	100%
TOTAL	4 specializări	76 100%	76 100%	0 0%	76 100%	72 94,73%	4 5,27%	94,73%



FACULTATEA DE ȘTIINȚE ALE MIȘCĂRII, SPORTULUI ȘI SĂNĂTĂȚII, PROMOȚIA 2010

Eșantionul de lucru a fost alcătuit din 86 absolvenți de studii masterale, de la **Facultatea de Științe ale Mișcării, Sportului și Sănătății** (de la cele șapte specializări investigate), reprezentând 50% din totalul absolvenților acestor cursuri (adică 172 absolvenți). Extrapolând datele am obținut un total de 172 absolvenți (86×2), iar pentru cele șapte specializări, după cum urmează: **Informatizare și modelare în educație fizică și sport** - 22 absolvenți (11×2), **Activități motrice curriculare și de timp liber** - 22 absolvenți (11×2), **Activități corporale sportiv recreative și de timp liber** - 22 absolvenți (11×2), **Performanță sportivă** - 28 absolvenți (14×2), **Kinetoterapia în educarea și reeducarea funcțională** - 40 absolvenți (20×2), **Recuperarea sechelelor posttraumatice ale țesutului cutanat și subcutanat** - 20 absolvenți (10×2) și **Psihologia sportului de performanță** - 18 absolvenți (9×2). Rezultatele anchetei au scos în evidență următoarele aspecte:

1. Absolvenții de cursuri masterale de la cele șapte specializări, din cadrul **Facultății de Științe ale Mișcării, Sportului și Sănătății**, sunt **angajați** în câmpul muncii în proporție de 90,70% (156 absolvenți, din totalul de 172) și doar 9,30% (16 absolvenți) sunt **neangajați**. Din totalul celor care lucrează 75,65% (118 absolvenți, din totalul de 156 angajați) își desfășoară activitatea profesională **în domeniul absolvit**, iar 24,35% (38 absolvenți) lucrează **în alte domenii** de activitate. **Rata „inserție de succes“** (adică raportul dintre numărul absolvenților care și-au găsit un loc de muncă **în domeniul absolvit** și numărul total de absolvenți chestionați) este de 68,60% ($118 : 172 = 0,6860 \times 100$).

2. Pentru specializarea **Informatizare și modelare în educație fizică și sport**, ponderea celor **angajați** este de 100% (22 absolvenți), însă ponderea celor **angajați în domeniul absolvit** este de 63,64% (14 absolvenți, din totalul de 22 angajați), în timp ce ponderea celor **angajați în alte domenii** de activitate este doar de 36,36% (8 absolvenți). **Rata „inserție de succes“** (raportul dintre numărul absolvenților care și-au găsit un loc de muncă **în domeniul absolvit** și numărul total de absolvenți chestionați) este de 63,64% ($14 : 22 = 0,6364 \times 100$).

3. Pentru specializarea **Activități motrice curriculare și de timp liber**, ponderea celor **angajați** este de 63,64% (14 absolvenți, din totalul de 22) și doar de 36,36% (8 absolvenți) a celor **neangajați**. Ponderea celor **angajați în domeniul absolvit** este de 85,72% (12 absolvenți, din totalul de 14 angajați), iar a celor **angajați în alte domenii** de activitate de 14,28% (2 absolvenți). **Rata „inserție de succes“** (raportul dintre numărul absolvenților care și-au găsit un loc de muncă **în domeniul absolvit** și numărul total de absolvenți chestionați) este de 54,55% ($12 : 22 = 0,5455 \times 100$).

4. Pentru specializarea **Activități corporale sportiv recreative și de timp liber**, ponderea celor **angajați** este de 90,91% (20 absolvenți, din totalul de 22) și doar de 9,09% (2 absolvenți) a celor **neangajați**. Ponderea celor **angajați în domeniul absolvit** este de 100% (20 absolvenți, din totalul de 20 angajați), însă **rata „inserție de succes“** (raportul dintre numărul absolvenților care și-au găsit un loc de muncă **în domeniul absolvit** și numărul total de absolvenți chestionați) este de 90,91% ($20 : 22 = 0,9091 \times 100$).

5. Pentru specializarea **Performanță sportivă**, ponderea celor **angajați** este de 100% (28 absolvenți), iar a celor **angajați în domeniul absolvit** de 71,42% (20 absolvenți, din totalul de 28 angajați) și doar de 28,58% (8 absolvenți) a celor **angajați în alte domenii** de activitate. **Rata „inserție de succes“** (raportul dintre numărul absolvenților care și-au găsit un loc de muncă **în domeniul absolvit** și numărul total de absolvenți chestionați) este de 71,42% ($20 : 28 = 0,7142 \times 100$).

6. Pentru specializarea **Kinetoterapia în educarea și reeducarea funcțională**, ponderea celor **angajați** este de 90% (36 absolvenți, din totalul de 40) și doar de 10% (4 absolvenți) a celor **neangajați**. Ponderea celor **angajați în domeniul absolvit** este de 55,56% (20 absolvenți, din totalul de 36 angajați), iar a celor **angajați în alte domenii** de activitate de 44,44% (16 absolvenți). **Rata „inserție de succes“** (raportul dintre numărul absolvenților care și-au găsit un loc de muncă **în domeniul absolvit** și numărul total de absolvenți chestionați) este de 50% ($20 : 40 = 0,5 \times 100$).

7. Pentru specializarea *Recuperarea sechelelor posttraumatice ale țesutului cutanat și subcutanat*, ponderea celor *angajați* este de 90% (18 absolvenți, din totalul de 20) și doar de 10% (2 absolvenți) a celor *neangajați*. Ponderea celor *angajați în domeniul absolvit* este de 77,78% (14 absolvenți, din totalul de 18 angajați), iar a celor *angajați în alte domenii* de activitate de 22,22% (4 absolvenți). *Rata „insertie de succes“* (raportul dintre numărul absolvenților care și-au găsit un loc de muncă *în domeniul absolvit* și numărul total de absolvenți chestionați) este de 70% ($14 : 20 = 0,7 \times 100$).

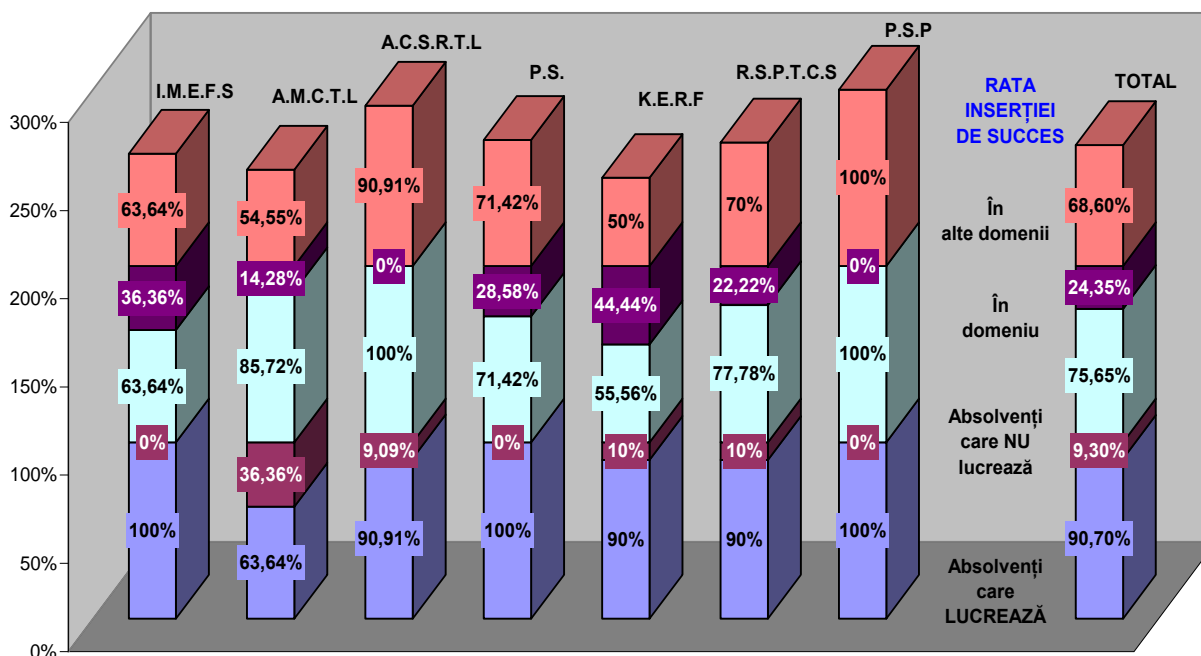
8. Pentru specializarea *Psihologia sportului de performanță*, ponderea celor *angajați* este de 100% (18 absolvenți), iar ponderea celor *angajați în domeniul absolvit* este tot de 100% (18 absolvenți, din totalul de 18 angajați). *Rata „insertie de succes“* (raportul dintre numărul absolvenților care și-au găsit un loc de muncă *în domeniul absolvit* și numărul total de absolvenți chestionați) este de 100% ($18 : 18 = 1 \times 100$).

Tabelul nr.5

Gradul de insertie pe piața muncii a absolvenților cursurilor masterale,
din cadrul *Facultății de Științe ale Mișcării, Sportului și Sănătății*, promoția 2010 (pe specializări)

Nr. Crit	Specializarea	TOTAL absolvenți	Absolvenți care LUCREAZĂ	Absolvenți care NU lucrează	Absolvenți care LUCREAZĂ	În domeniu	În alte domenii	RATA INSERTIEI DE SUCCES
1.	Informatică și modelare în educație fizică și sport	22 100%	22 100%	0 0%	22 100%	14 63,64%	8 36,36%	63,64%
2.	Activități motrice curriculare și de timp liber	22 100%	14 63,64%	8 36,36%	14 100%	12 85,72%	2 14,28%	54,55%
3.	Activități corporale sportive recreative și de timp liber	22 100%	20 90,91%	2 9,09%	20 100%	20 100%	0 0%	90,91%
4.	Performanță sportivă	28 100%	28 100%	0 0%	28 100%	20 71,42%	8 28,58%	71,42%
5.	Kinetoterapia în educarea și reeducarea funcțională	40 100%	36 90%	4 10%	36 100%	20 55,56%	16 44,44%	50%
6.	Recuperarea sechelelor posttraumatice ale țesutului cutanat și subcutanat	20 100%	18 90%	2 10%	18 100%	14 77,78%	4 22,22%	70%
7.	Psihologia sportului de performanță	18 100%	18 100%	0 0%	18 100%	18 100%	0 0%	100%
TOTAL	7 specializări	172 100%	156 90,70%	16 9,30%	156 100%	118 75,65%	38 24,35%	68,60%

**Gradul de inserție pe piața muncii a absolvenților cursurilor masterale,
din cadrul Facultății de Științe ale Mișcării, Sportului și Sănătății,
promoția 2010 (pe specializări)**



**FACULTATEA DE ȘTIINȚE ECONOMICE,
PROMOȚIA 2010**

Eșantionul de lucru a fost alcătuit din 151 absolvenți de studii masterale, de la *Facultatea de Științe Economice* (de la cele cinci specializări investigate), reprezentând 50% din totalul absolvenților acestor cursuri (adică 302 absolvenți). Extrapolând datele am obținut un total de 302 absolvenți (151×2), iar pentru cele cinci specializări, după cum urmează: *Contabilitate, audit și informatică de gestiune* - 50 absolvenți (25×2), *Marketing și comunicare în afaceri* - 106 absolvenți (53×2), *Contabilitate și auditul afacerilor* - 54 absolvenți (27×2), *Strategii de marketing și comunicare în afaceri* - 54 absolvenți (27×2), *Strategii de marketing și comunicare în administrațiile publice* - 38 absolvenți (19×2). Rezultatele anchetei au scos în evidență următoarele aspecte:

1. Absolvenții de cursuri masterale de la cele cinci specializări, din cadrul *Facultății de Științe Economice*, sunt **angajați** în câmpul muncii în proporție de 87,42% (264 absolvenți, din totalul de 302) și doar 12,58% (38 absolvenți) sunt **neangajați**. Din totalul celor care lucrează 75,76% (200 absolvenți, din totalul de 264 angajați) își desfășoară activitatea profesională **în domeniul absolvit**, iar 24,24% (64 absolvenți) lucrează **în alte domenii** de activitate. **Rata „inserție de succes“** (adică raportul dintre numărul absolvenților care și-au găsit un loc de muncă **în domeniul absolvit** și numărul total de absolvenți chestionați) este de 66,22% ($64 : 302 = 0,6622 \times 100$).

2. Pentru specializarea *Contabilitate, audit și informatică de gestiune*, ponderea celor **angajați** este de 76% (38 absolvenți, din totalul de 50) și doar de 24% (12 absolvenți) a celor **neangajați**. Ponderea celor **angajați în domeniul absolvit** este de 89,48% (34 absolvenți, din totalul de 38 angajați), iar a celor **angajați în alte domenii** de activitate de 10,52% (4 absolvenți). **Rata „inserție de succes“** (raportul dintre numărul absolvenților care și-au găsit un loc de muncă **în domeniul absolvit** și numărul total de absolvenți chestionați) este de 68% ($34 : 50 = 0,68 \times 100$).

3. Pentru specializarea **Marketing și comunicare în afaceri**, ponderea celor **angajați** este de 88,67% (94 absolvenți, din totalul de 106) și doar de 11,33% (12 absolvenți) a celor **neangajați**. Ponderea celor **angajați în domeniul absolvit** este de 72,35% (68 absolvenți, din totalul de 94 angajați), iar a celor **angajați în alte domenii** de activitate de 27,65% (26 absolvenți). **Rata „inserție de succes“** (raportul dintre numărul absolvenților care și-au găsit un loc de muncă în domeniul absolvit și numărul total de absolvenți chestionați) este de 64,15% ($26 : 106 = 0,6415 \times 100$).

4. Pentru specializarea **Contabilitate și auditul afacerilor**, ponderea celor **angajați** este de 92,60% (50 absolvenți, din totalul de 54) și doar de 7,40% (4 absolvenți) a celor **neangajați**. Ponderea celor **angajați în domeniul absolvit** este de 84% (42 absolvenți, din totalul de 50 angajați), iar a celor **angajați în alte domenii** de activitate de 16% (8 absolvenți). **Rata „inserție de succes“** (raportul dintre numărul absolvenților care și-au găsit un loc de muncă în domeniul absolvit și numărul total de absolvenți chestionați) este de 77,78% ($8 : 54 = 0,7778 \times 100$).

5. Pentru specializarea **Strategii de marketing și comunicare în afaceri**, ponderea celor **angajați** este de 88,89% (48 absolvenți, din totalul de 54) și doar de 11,11% (6 absolvenți) a celor **neangajați**. Ponderea celor **angajați în domeniul absolvit** este de 70,83% (34 absolvenți, din totalul de 48 angajați), iar a celor **angajați în alte domenii** de activitate de 29,17% (14 absolvenți). **Rata „inserție de succes“** (raportul dintre numărul absolvenților care și-au găsit un loc de muncă în domeniul absolvit și numărul total de absolvenți chestionați) este de 62,96% ($14 : 54 = 0,6296 \times 100$).

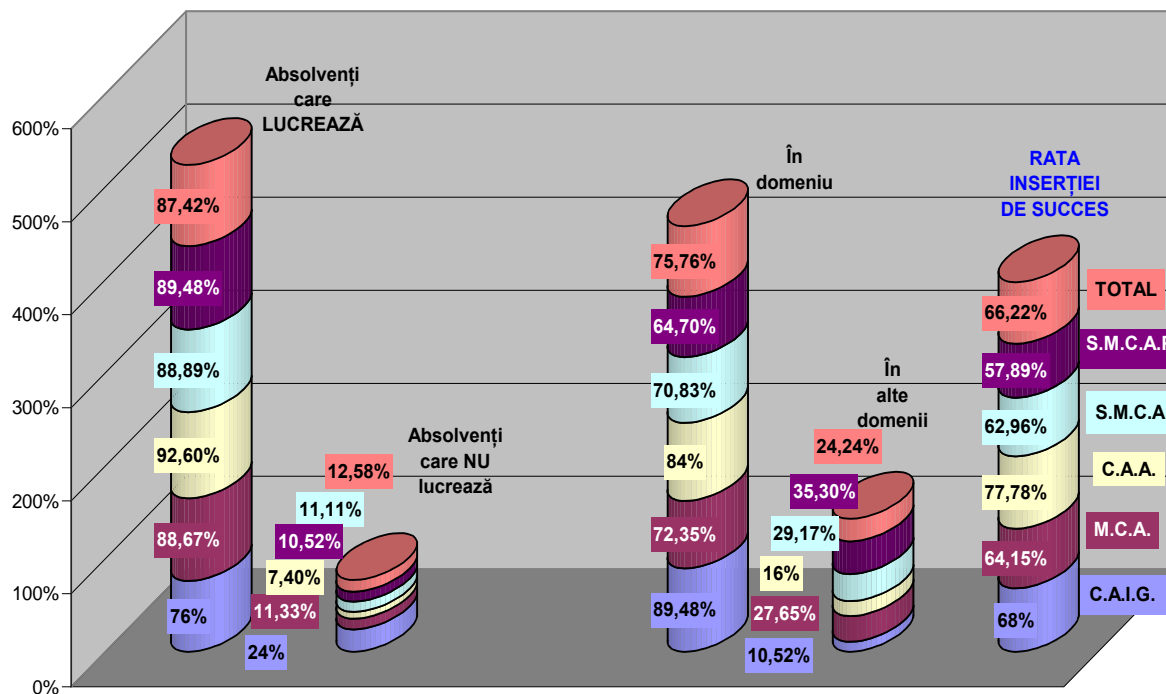
6. Pentru specializarea **Strategii de marketing și comunicare în administrațiile publice**, ponderea celor **angajați** este de 89,48% (34 absolvenți, din totalul de 38) și doar de 10,52% (4 absolvenți) a celor **neangajați**. Ponderea celor **angajați în domeniul absolvit** este de 64,70% (22 absolvenți, din totalul de 34 angajați), iar a celor **angajați în alte domenii** de activitate de 35,30% (12 absolvenți). **Rata „inserție de succes“** (raportul dintre numărul absolvenților care și-au găsit un loc de muncă în domeniul absolvit și numărul total de absolvenți chestionați) este de 57,89% ($12 : 38 = 0,5789 \times 100$).

Tabelul nr.6

Gradul de inserție pe piața muncii a absolvenților cursurilor masterale, din cadrul
Facultății de Științe Economice, promoția 2010 (pe specializări)

Nr. Crit	Specializarea	TOTAL absolvenți	Absolvenți care LUCREAZĂ	Absolvenți care NU lucrează	Absolvenți care LUCREAZĂ	În domeniu	În alte domenii	RATA INSERȚIEI DE SUCCES
1.	Contabilitate, audit și informatică de gestiune	50 100%	38 76%	12 24%	38 100%	34 89,48%	4 10,52%	68%
2.	Marketing și comunicare în afaceri	106 100%	94 88,67%	12 11,33%	94 100%	68 72,35%	26 27,65%	64,15%
3.	Contabilitate și auditul afacerilor	54 100%	50 92,60%	4 7,40%	50 100%	42 84%	8 16%	77,78%
4.	Strategii de marketing și comunicare în afaceri	54 100%	48 88,89%	6 11,11%	48 100%	34 70,83%	14 29,17%	62,96%
5.	Strategii de marketing și comunicare în administrațiile publice	38 100%	34 89,48%	4 10,52%	34 100%	22 64,70%	12 35,30%	57,89%
TOTAL	5 specializări	302 100%	264 87,42%	38 12,58%	264 100%	200 75,76%	64 24,24%	66,22%

**Gradul de inserție pe piața muncii a absolvenților cursurilor masterale, din cadrul
Facultății de Științe Economice, promoția 2010 (pe specializări)**



Întocmit,
psiholog Doina Pascal

Vizat:

Dir. D.C.P. Conf.univ.dr.Cojocariu Mihaela Venera